

# ¿Cuál es su diagnóstico?

## What is Your Diagnosis?

Miguel Ángel Cardona Hernández,<sup>1</sup> Maribet González González<sup>2</sup> y Jessica Fernanda González Gutiérrez<sup>3</sup>

<sup>1</sup> Dermatooncólogo adscrito a consulta externa

<sup>2</sup> Dermatopatóloga adscrita a Laboratorio de Histopatología

<sup>3</sup> Residente del tercer año de dermatología

Centro Dermatológico Dr. Ladislao de la Pascua, SSDF

### Caso clínico

Paciente del sexo masculino, de 55 años de edad, originario y residente de la Ciudad de México. Acudió a consulta en el Centro Dermatológico Dr. Ladislao de la Pascua por una dermatosis localizada en la extremidad inferior izquierda, que afectaba el dorso del pie en su tercio proximal en la cara interna, unilateral. La dermatosis estaba constituida por una neoformación exofítica de 0.5 × 0.5 cm, hiperpigmentada en tono café-violáceo, de superficie lisa, bordes bien definidos, de evolución crónica y ligeramente pruriginosa, que presentaba en

la periferia una mancha hiperpigmentada (figura 1). En la dermatoscopia se observaban áreas exulceradas, una costra y un pseudocollarete queratósico (figura 2).

En el resto de piel y anexos no se encontraron alteraciones relacionadas ni relevantes.

Durante el interrogatorio refirió que esta afección comenzó un año antes de la consulta con una lesión que creció paulatinamente, niega traumatismos precedentes.

Se realizó biopsia excisional, la cual mostró en el estudio histopatológico una neoformación ligeramente exofítica, cuya epidermis presenta hiperqueratosis con para-



Figura 1.

### CORRESPONDENCIA

Dr. Miguel Ángel Cardona Hernández ■ mike\_car28@hotmail.com ■ Teléfono: 56349919

Dr. Vértiz 464, esq. Eje 3 Sur, Col. Buenos Aires, CP 06780, Del. Cuauhtémoc, Ciudad de México



Figura 2.

queratosis focal y grandes tapones córneos. En la dermis superficial se observan cordones epiteliales conectados con la epidermis, los cuales se anastomosan atrapando papilas, constituidos por células basaloides, espinosas y células dendríticas con pigmento melánico, rodeados por una moderada reacción inflamatoria (figuras 3 y 4).

Una vez confirmado el diagnóstico clínico con el estudio histopatológico, se explicó al paciente su padecimiento y se dieron medidas generales.

Con los datos clínicos e histopatológicos proporcionados anteriormente, ¿cuál es su diagnóstico?

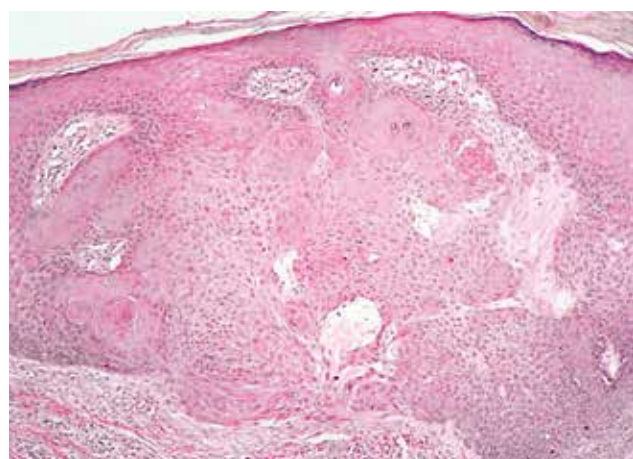


Figura 3.

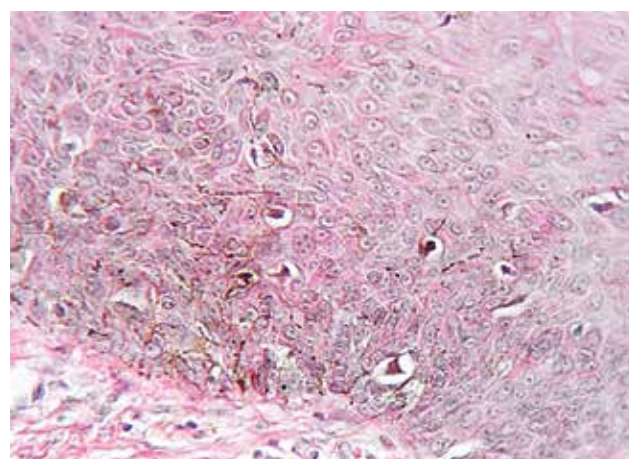


Figura 4.