



Foramen esternal. Dos casos ilustrativos del hallazgo incidental por medio de la tomografía computada multidetectores

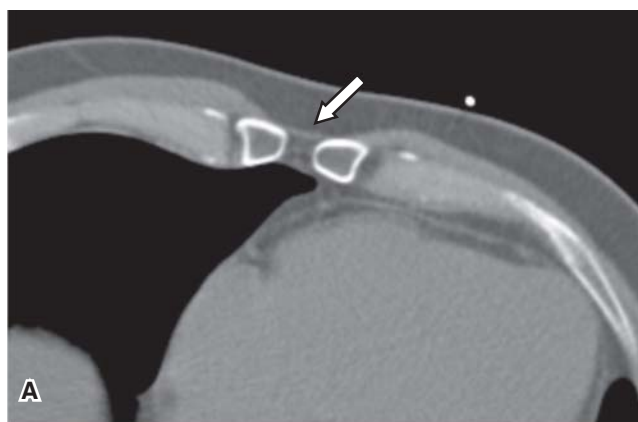
Gaspar Alberto Motta-Ramírez,* Rafael Hernández-González,† Adrián Alanís-Calzada‡

Se presentan dos casos que ejemplifican la identificación del foramen esternal detectado como hallazgo incidental mediante tomografía computada multidetectores (TCMD).

El caso 1 corresponde a un hombre de 47 años al que se le realiza TCMD de tórax por trauma cerrado torácico, y el caso 2 a un varón de 38 años al que se le realiza TCMD de tórax por sospecha de afección inflamatoria pulmonar aguda. En ambos casos se identifica a la variante congénita del patrón de osificación esternal conocida como foramen esternal.

En el primer caso, la imagen axial y la reconstrucción en 3D por TCMD (*Figuras 1A y 1B*) definen al foramen esternal (flechas).

En el segundo caso, la imagen de la reconstrucción multiplanar coronal (*Figura 2A*) y la reconstrucción en 3D por TCMD (*Figura 2B*) permiten definir con precisión al foramen esternal (flechas).



* Médico Radiólogo, adscrito a la Unidad de Imagenología.

† Médico Radiólogo, Jefe de la Unidad de Imagenología.

‡ Técnico Radiólogo, adscrito a la Unidad de Imagenología.

Beneficencia Española de la Laguna.

Correspondencia:

Dr. Gaspar Alberto Motta Ramírez
Beneficencia Española de la Laguna,
Unidad de Imagenología,
Calle Francisco I. Madero núm. 59 Sur,
2700, Torreón, Coahuila.
Correo electrónico: gamottar@yahoo.com.mx

Aceptado: 19-03-2013.

Este artículo puede ser consultado en versión completa en <http://www.medigraphic.com/actamedica>

Figura 1.

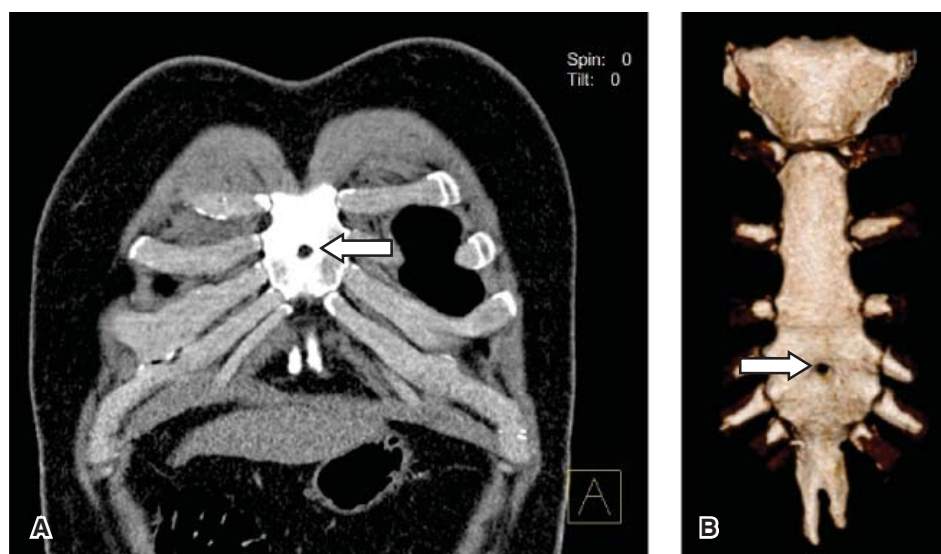


Figura 2.

FORAMEN ESTERNAL

Las variantes del esternón más frecuentes son: foramen xifoideo, foramen esternal, huesos supraesternales, banda esclerótica y brecha esternal, fusiones del manubrio esternal y esternoxifoideas, inclinación esternal y variaciones en apófisis xifoides y osificación xifoidea. El defecto congénito referido como foramen esternal es un solo agujero redondo presente desde el nacimiento en el esternón. El esternón es uno de los huesos del cuerpo que con frecuencia presenta variantes anatómicas. Existen variaciones que son encontradas incidentalmente en estudios radiológicos. Conocer su existencia es importante para distinguirlas de hallazgos patológicos y, en la práctica de acupuntura y aspirados de médula ósea, para evitar daños cardíacos. El foramen

esternal es el resultado de una fusión incompleta de los centros de osificación en el tercio inferior del esternón. Puede medir de 2 a 16 mm. Se encuentra en 4.5% de la población y se ha descrito asociada a una banda esclerótica o una brecha.¹⁻³

REFERENCIAS

1. Arredondo-de Arreola G, Treviño-Alanís MG, Arreola-Salinas MA, López-Serna N. Centros de osificación y variantes anatómicas del esternón humano durante la vida fetal. *Bol Med Hosp Infant Mex*. 1996; 53(7): 335-340.
2. Evaluación del esternón mediante TC multidetector. [www.seram2008.com/modules/posters/files/variantes anatomicas.ppt](http://www.seram2008.com/modules/posters/files/variantes%20anatomicas.ppt)
3. Imagen tomada de <http://yasalud.com/esternon/>