

# Calcificación del ligamento amarillo ocasionando estenosis foraminal y compresión radicular L3 derecha

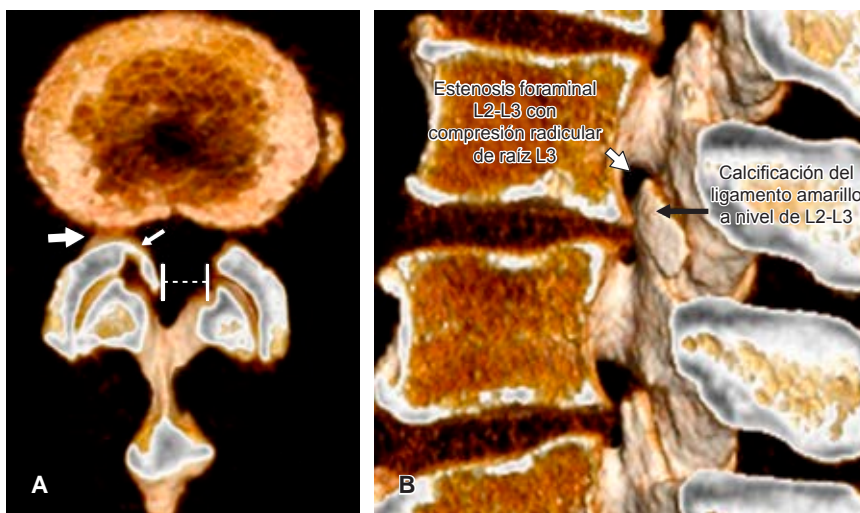
## Calcification of the yellow ligament causing foraminal stenosis and right L3 radicular compression

Luis Gerardo Domínguez Gasca,\* Jorge Ignacio Magaña Reyes,† Luis Gerardo Domínguez Carrillo§

**Citar como:** Domínguez GLG, Magaña RJI, Domínguez CLG. Calcificación del ligamento amarillo ocasionando estenosis foraminal y compresión radicular L3 derecha. Acta Med GA. 2024; 22 (2): 167. <https://dx.doi.org/10.35366/115296>

Masculino de 58 años, estibador de pieles (con peso de 40 kg) en los últimos 30 años (cargando los rollos de piel sobre hombro derecho), acude a rehabilitación derivado por medicina general debido a: dolor lumbar de cinco años de evolución con calificación 5/10 en escala visual analógica (EVA), con exacerbaciones dos a tres veces/año que mejoran con reposo de 24 horas y analgésico. La última crisis de dolor lumbar con calificación 9/10 en EVA inició un mes atrás, agregándose irradiación a cara anterior de muslo derecho, correspondiendo a dermatoma L3 que se exagera con la ambulación y extensión de columna que mejora en decúbito

lateral derecho y con la flexión de extremidades pélvicas. La tomografía de columna lumbar mostró: estenosis del canal lumbar y estenosis foraminal L2-L3 derecha, condicionada por artrosis facetaria y calcificación del ligamento amarillo ipsilateral (*Figura 1*). El paciente fue derivado a neurocirugía para valoración quirúrgica. La estenosis espinal degenerativa del canal lumbar es el estrechamiento del canal vertebral, del receso lateral o de los agujeros de conjunción; secundario a hipertrofia degenerativa y progresiva de cualquiera de las estructuras óseas, cartilaginosas o ligamentosas que culmina en una compresión neurológica.



**Figura 1:**

Imágenes de tomografía computarizada en reconstrucción 3D. **A)** En corte axial se muestra artrosis facetaria (flecha blanca grande) y calcificación del ligamento amarillo (flecha blanca), que origina estrechamiento del receso lateral derecho en L2-L3 y canal estrecho en sentido transversal (línea punteada). **B)** En corte sagital se observa el estrechamiento a nivel de L2-L3 por calcificación del ligamento amarillo y artrosis facetaria.

\* Ortopedista. Cirugía articular. División de Cirugía del Hospital Angeles León. León, Guanajuato, México.

† Radiólogo. Radiología e Imagenología. Gestalt Imagen. León, Guanajuato, México.

§ Especialista en Medicina de Rehabilitación. Catedrático de la Facultad de Medicina de León, Universidad de Guanajuato, México.

### Correspondencia:

Dr. Luis Gerardo Domínguez Carrillo  
Correo electrónico: lgdominguez@hotmail.com

Aceptado: 22-03-2023.

[www.medigraphic.com/actamedica](http://www.medigraphic.com/actamedica)

