

Quiste parameniscal gigante

Giant parameniscal cyst

Luis Gerardo Domínguez Gasca,* Luis Gerardo Domínguez Carrillo[†]

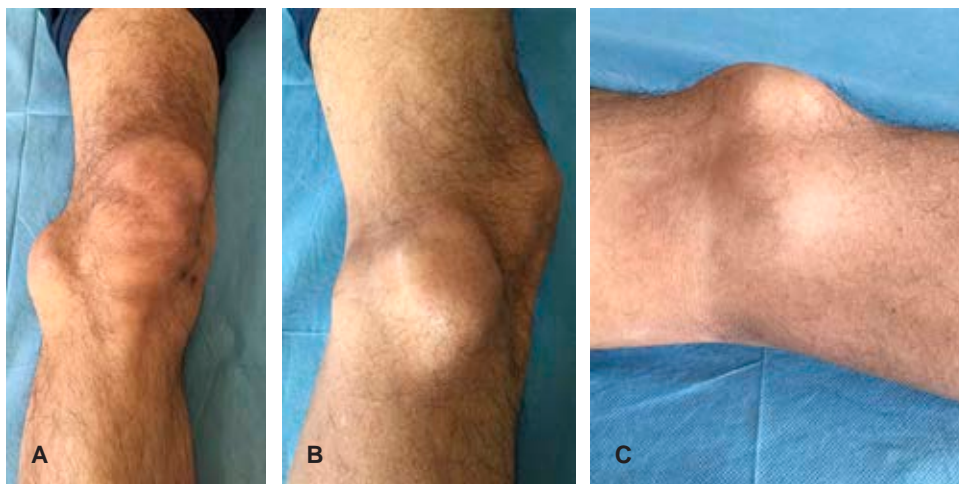
Citar como: Domínguez GLG, Domínguez CLG. Quiste parameniscal gigante. Acta Med GA. 2024; 22 (2): 168-169. <https://dx.doi.org/10.35366/115297>

Masculino de 35 años, quien acude por presentar aumento de volumen de 7 × 5 cm en cara lateral de rodilla derecha, con prolongación hacia el hueco poplíteo (Figura 1), el paciente relata que fue incrementando su tamaño a lo largo de un año. A la exploración dirigida: masa mencionada de consistencia ahulada, a tensión, no dolorosa que permite movimientos articulares normales; siendo positiva la prueba de Apley para menisco externo; el ecosonograma confirmó la presencia del quiste parameniscal (QP) (Figura 2). La prevalencia de quistes meniscales se ha estimado entre 1 y 8%. Los quistes meniscales son colecciones intrameniscales o

más frecuentemente parameniscales que conforman una cavidad llena de líquido sinovial, recubierta por tejido sinovial evaginado conectado al espacio meniscal. De manera regular se asocian a lesión meniscal traumática o degenerativa, con más frecuencia, en relación al menisco medial 3:2 con respecto del lateral. Se originan por cambio de presiones unidireccional en sentido extraarticular. Su prevalencia es 1 a 8%. Cuando los QP son sintomáticos o crecen se pueden resolver quirúrgicamente por vía artroscópica mediante la obliteración del canal de comunicación con la articulación además de plastia de menisco dañado.

Figura 1:

Fotografías clínicas de rodilla derecha con aumento de volumen localizado en cara lateral y posterolateral de rodilla derecha, que corresponde a quiste parameniscal gigante.



* Ortopedista. Cirugía articular. División de Cirugía del Hospital Angeles León, Guanajuato, México.

[†] Especialista en Medicina de Rehabilitación. Catedrático de la Facultad de Medicina de León, Universidad de Guanajuato, México.

Correspondencia:

Dr. Luis Gerardo Domínguez Carrillo
Correo electrónico: lgdominguez@hotmail.com



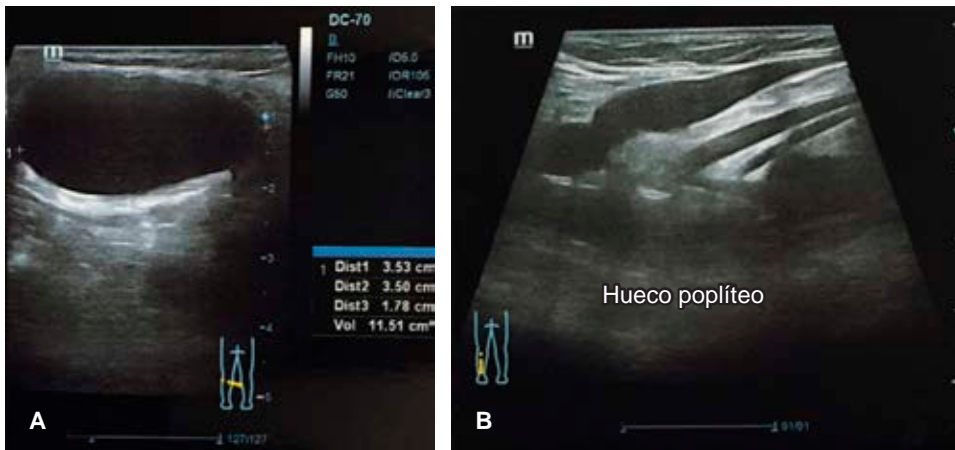


Figura 2:

Imágenes de ultrasonido diagnóstico de cara lateral y posterior de rodilla derecha que muestra formación quística en cara lateral de rodilla derecha con prolongación al hueso poplíteo, que corresponde a quiste paramenisca.