

## Revista de la Asociación Dental Mexicana

Volumen  
Volume **59**

Número  
Number **5**




Septiembre-Octubre  
September-October **2002**

*Artículo:*




### Syntac Single

Derechos reservados, Copyright © 2002:  
Asociación Dental Mexicana, AC

**Otras secciones de  
este sitio:**

-  **Índice de este número**
-  **Más revistas**
-  **Búsqueda**

***Others sections in  
this web site:***

-  ***Contents of this number***
-  ***More journals***
-  ***Search***



**medigraphic.com**

## Syntac Single

Fidel Saldaña Acosta,\* Patricia  
Cruz Santiago,\*\*  
Biol. Guillermina González  
Mancera\*\*\*

\* Asesor de Tesis.

\*\* Trabajo de Tesis para obtener la Especialidad de Prótesis. UNAM.

\*\*\* Microscopia Electrónica. Posgrado de Metalurgia, edif D, UNAM.

Investigación realizada en Posgrado de Metalurgia, edif D, UNAM.

Fotografía de microscopio electrónico de barrido a 1,200 aumentos, de un seguimiento *in-vivo* en una preparación clase I en premolar vital.

Sistema adhesivo de quinta generación, es decir, el *primer* y el *bond* se encuentran juntos en una sola botella.

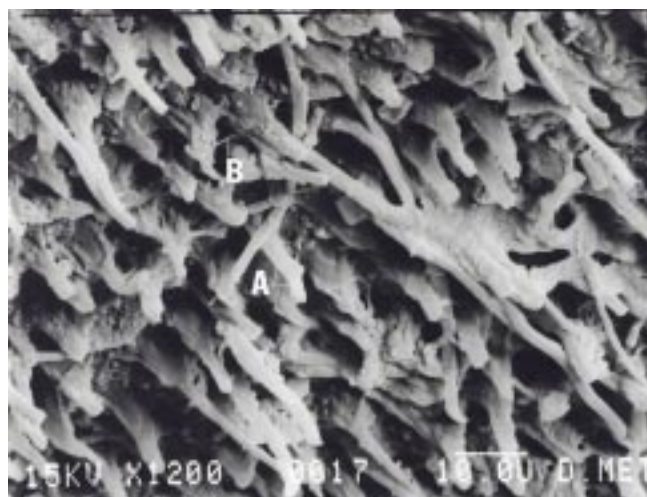
Se aplicaron dos capas consecutivas eliminando el excedente entre ellas y fotocurando al final de la segunda capa de adhesivo.

Syntac Single es un adhesivo con un vehículo en agua, que hace al sistema adhesivo más viscoso en relación a un vehículo de etanol. Aunque la difusión que presenta en la evaluación clínica a microscopio es excelente.

La permeabilidad del sistema adhesivo dentro de los túbulos dentinarios es de 15 micras en promedio, que es el rango ideal para un *tag* (A) como se observa en la fotografía a microscopio electrónico.

La cantidad de anastomosis (B) creadas entre los túbulos dentinarios es moderada, éstas crean mayor microrretención mecánica y son coadyuvantes en el sellado dentinario, para evitar fuga del fluido tubular con la consecuente pérdida de la presión hidrostática.

La densidad de *tags* formados es excelente, tanto cualitativa como cuantitativamente, copiando todos los túbulos dentinarios donde fue aplicado el sistema adhesivo, por lo que se logra un muy buen sellado dentinario.



Syntac Single provee una adhesión química tanto a tejido inorgánico como orgánico. La adhesión lograda a esmalte es 22 Mpa y dentina de 14 Mpa.

Reimpresos:

Dr. Fidel Saldaña Acosta.

Calle: Taine No. 249-701

Col. Polanco CP. 11570 México, D.F.

Fidelsaldana@terra.com.mx

Este documento puede ser visto en:

[www.medigraphic.com/ADM](http://www.medigraphic.com/ADM)