



## Esclerosis múltiple

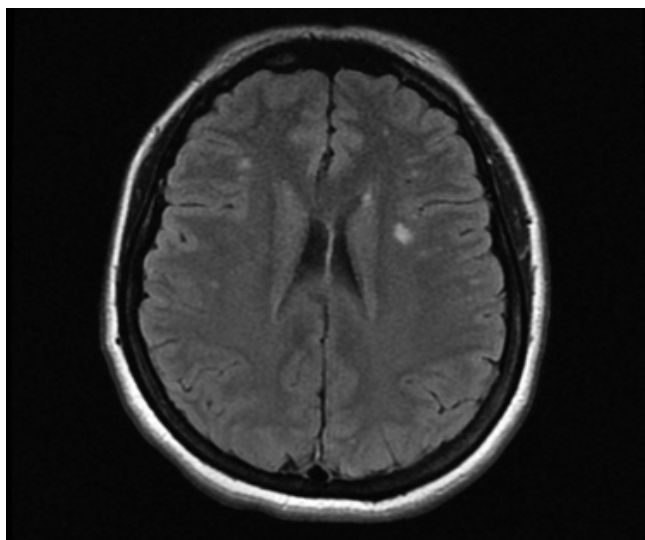
Blanca Graciela Flores-Ávalos,\* Teodoro Bernardo Flores-Rodríguez\*

\* División de Medicina de Electrodiagnóstico, Instituto Nacional de Rehabilitación.

### Multiple sclerosis

Femenina de 32 años con problemas visuales, sensación de mareo, parestesias en extremidades. Cursó con remisiones y exacerbaciones de cinco años de evolución.

IRM: el corte mostró imágenes hiperintensas en sustancia blanca (Figura 1).

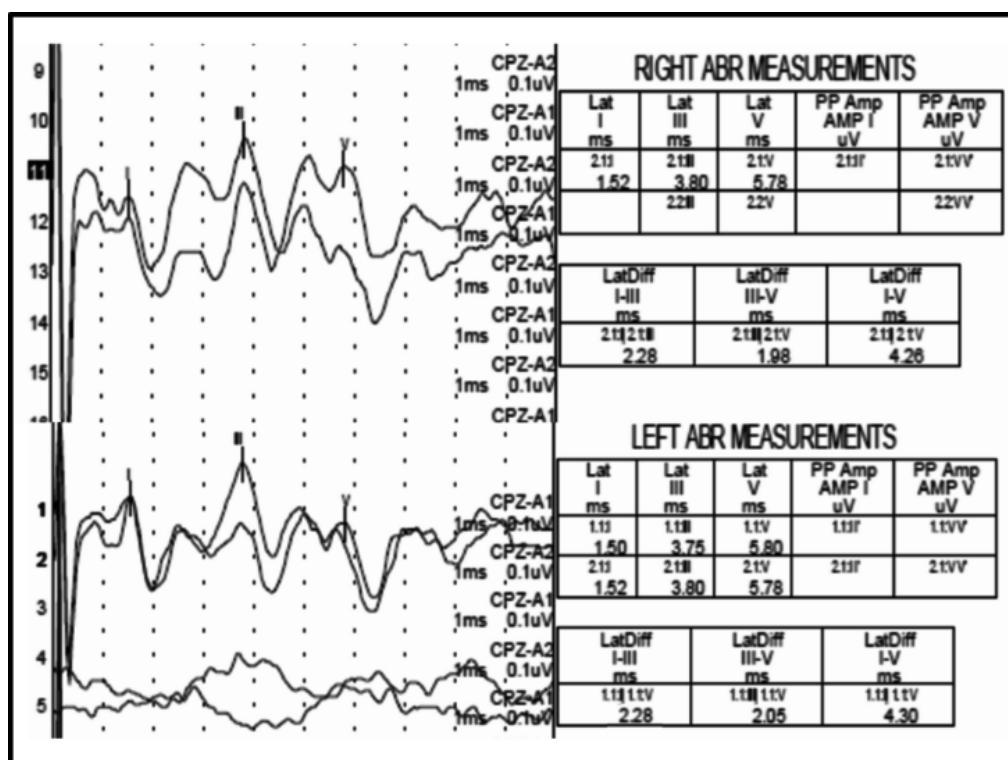


*Figura 1. Imágenes hiperintensas en sustancia blanca.*

#### Correspondencia:

Dra. Blanca Graciela Flores-Ávalos  
División de Medicina de Electrodiagnóstico, Instituto Nacional de Rehabilitación  
Clzd. México-Xochimilco, Núm. 289, Col. Arenal de Guadalupe,  
Tlalpan, C.P. 14389, México, D.F., Tel.: 5999-1000, Ext. 13267  
Correo electrónico: bflores@inr.gob.mx





**Figura 2.** Ondas V de baja amplitud en relación con onda I, en especial en aferencia izquierda.

PPATC en rarefacción a 70 dB con enmascaramiento contralateral a 40 dB mostró ondas V de baja amplitud en relación con onda I en especial en aferencia izquierda (Figura 2).

#### REFERENCIAS BIBLIOGRÁFICAS

1. Fuhr P, Borggreffe-Chappuis A, Schindler C, Kappos L. Visual and motor evoked potentials in the course of multiple sclerosis. *Brain* 2001; 124(11): 2162-8.

