

## ESTADÍSTICAS VITALES

## La evolución de los casos de síndrome de inmunodeficiencia adquirida en niños y adolescentes, México 1983-2008

*Evolution of cases of AIDS in children and adolescents, Mexico 1983-2008*Sonia B. Fernández-Cantón<sup>1</sup>, Gerardo Perdigón-Villaseñor<sup>2</sup>

---

<sup>1</sup>Centro Nacional para la Salud de la Infancia y Adolescencia, Secretaría de Salud; <sup>2</sup>Departamento de Ediciones Médicas, Hospital Infantil de México Federico Gómez, México, D. F., México.

---

Sin duda, uno de los padecimientos emergentes de mayor relevancia en nuestro país, en los últimos 25 años, es el síndrome de inmunodeficiencia adquirida (SIDA), mismo que por sus características ha impactado fuertemente a la epidemiología mundial.

En México se dispone de información desde 1983, fecha en la que se inició el registro (y el diagnóstico) de este padecimiento, siendo el primer dato reportado de 66 casos, en su mayoría de adultos de más de 20 años de edad. Hasta el momento, el Registro Nacional de SIDA ha dado cuenta de 125 619 casos, con un promedio anual de 5 024 registros. De dichos casos, 4.2% corresponden a población infantil y adolescentes (5 262 personas de menores de 20 años): 860 menores de un año; 1 180 entre uno y cuatro años; 956 de cinco a 14 años; y 2 266 jóvenes entre 15 y 19 años de edad. La evolución al interior de cada uno de estos grupos etáreos puede observarse en el cuadro 1.

Cuando se analiza la tendencia de la incidencia de la enfermedad (número de casos *versus* el volumen de población), se observa que en términos generales los valores se han incrementado a través del tiempo, con un ligero descenso a partir del año 2003; aún cuando dicho comportamiento

mantiene particularidades dependiendo de los grupos de edad analizados. Los resultados pueden observarse en la gráfica de la figura 1.

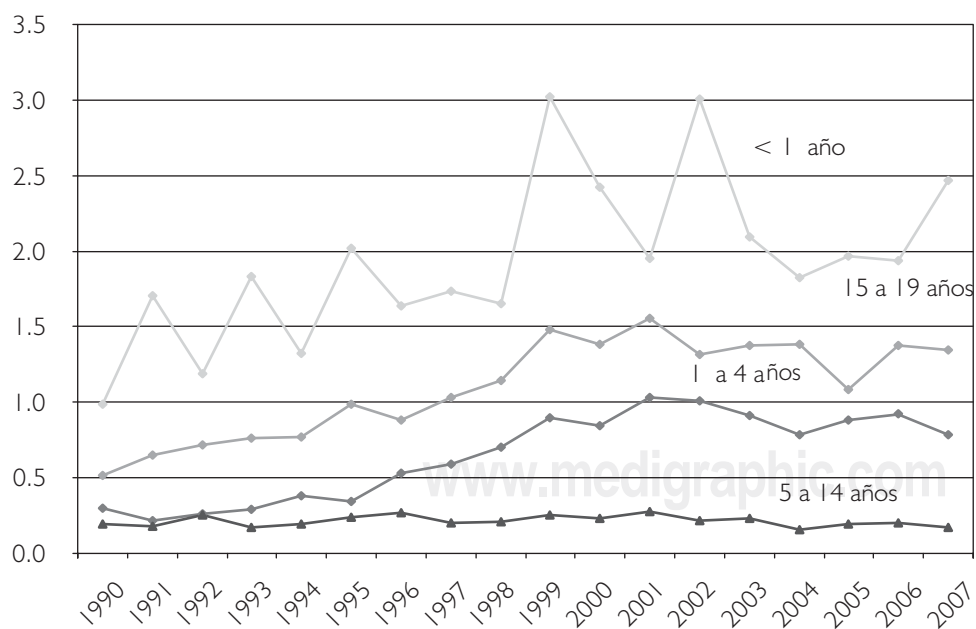
- El grupo de menores de un año es el que presenta mayor irregularidad en su comportamiento, con altibajas continuas, resultantes de un número muy variable de casos: 23 en 1990; 47 en 1995; 70 en 1999; 37 en 2004; y 48 en 2007. Durante el período 1990-2007, su incidencia promedio fue de dos casos por cada 100 mil menores de esa edad, con valores extremos de 0.98 en el año de inicio y 3.02 como valor máximo registrado en 1999.
- En cuanto al grupo de uno a cuatro años de edad, su tendencia permaneció prácticamente constante hasta 1995, para crecer en forma muy considerable y pasar de 0.35 en ese año a 1.03 en el 2001, para iniciar enseguida un descenso suave pero continuo, hasta alcanzar un valor de 0.39 en el año 2007.
- Respecto a la incidencia del grupo de cinco a 14 años de edad, ésta se ubica entre las más bajas, siendo su tendencia una línea relativamente constante, con un valor medio anual de alrededor de 0.23 casos por 100 mil habitantes durante el período analizado.

**Cuadro 1. Casos de SIDA según año de diagnóstico y grupos de edad, México 1983-2008\***

Año	Grupos de edad (años)					Ignorado	Total
	< 1	1-4	5-14	15-19	20 y más		
1983	0	1	0	0	62	3	66
1984	0	0	1	2	180	10	193
1985	0	1	6	4	341	15	367
1986	4	9	10	16	651	18	708
1987	10	34	28	22	1 479	28	1 601
1988	24	40	26	37	2 048	22	2 197
1989	28	25	18	50	2 669	50	2 840
1990	23	27	42	50	3 454	116	3 712
1991	40	20	39	64	3 616	97	3 876
1992	28	24	55	71	4 073	103	4 354
1993	43	27	37	76	4 234	92	4 509
1994	31	35	42	77	4 815	60	5 060
1995	47	32	52	99	5 284	37	5 551
1996	38	49	59	89	5 614	53	5 902
1997	40	54	44	104	5 800	49	6 091
1998	38	64	46	116	6 422	36	6 722
1999	70	82	57	150	8 398	75	8 832
2000	57	77	51	141	8 221	62	8 609
2001	45	94	62	159	8 103	44	8 507
2002	66	92	48	135	7 995	18	8 354
2003	44	82	51	142	6 662	15	6 996
2004	37	69	35	143	6 472	11	6 767
2005	39	75	43	113	6 856	15	7 141
2006	38	75	45	144	6 453	3	6 758
2007	48	62	38	141	5 370	2	5 661
2008	22	30	21	121	4 051	0	4 245
Total	860	1 180	956	2 266	119 323	1 034	125 619

\* El dato de 2008 es preliminar

Fuente: Registro Nacional de SIDA/DGAE/SS



**Figura 1.** Incidencias de SIDA según año de diagnóstico y grupos de edad, México 1990-2008.

- Finalmente, el grupo de 15 a 19 años es el que registra el crecimiento más fuerte y continuo dentro del período (en el contexto de los menores de 20 años), al pasar de una tasa de incidencia de 0.51 en 1990 a 1.35 casos por 100 mil jóvenes de esa edad en el año 2007 (con un valor máximo de 1.56 en 2001).

Igualmente importante resulta el análisis de las defunciones, de las cuales se tiene conocimiento desde 1988, año en el cual la estadística del Instituto Nacional de Estadística, Geografía e Informática (INEGI) reportó por primera vez este padecimiento. A lo largo del período suman más de 72 mil las muertes ocurridas por virus de inmunodeficiencia humana/SIDA, correspondiendo 2.8% (es decir, 2 060) de esas defunciones al grupo de población de menores de 20 años (Cuadro 2).

En cuanto a la tendencia de las tasas de mortalidad al interior de los grupos etáreos analizados, se destaca lo siguiente:

- Los niveles más bajos de mortalidad se observan en los grupos de uno a cuatro y de cinco a 14 años de edad; su tendencia es prácticamente estable, y presentan valores de alrededor de 0.25 y 0.10 muertes por cada 100 mil habitantes del grupo de edad correspondiente.
- Respecto al grupo de edad entre 15 y 19 años, éste presenta mayores tasas de mortalidad, siendo el promedio anual de 0.41 por 100 mil y presentando hasta el año 2004 una clara tendencia hacia la alza, con un ligero descenso a partir de esa fecha.

**Cuadro 2. Total de defunciones por grupos de edad, 1988-2007**

Año	Grupos de edad (años)					Total
	< 1	1-4	5-14	15-19	20 y más	
1988	10	9	6	5	538	568
1989	8	13	11	8	1 059	1 099
1990	5	19	6	18	1 455	1 503
1991	11	13	16	19	1 963	2 022
1992	15	16	17	33	2 474	2 555
1993	24	15	31	31	3 063	3 164
1994	24	17	34	27	3 440	3 542
1995	25	18	33	36	3 924	4 036
1996	23	20	33	48	4 249	4 373
1997	26	25	26	47	4 077	4 201
1998	32	29	21	45	3 973	4 100
1999	27	22	23	54	4 078	4 204
2000	29	23	15	48	4 104	4 219
2001	25	22	15	47	4 215	4 324
2002	33	24	20	53	4 349	4 479
2003	42	30	12	56	4 475	4 615
2004	40	35	22	56	4 570	4 723
2005	29	21	18	46	4 540	4 654
2006	25	32	18	40	4 834	4 949
2007	42	19	28	45	4 965	5 099
Total	495	422	405	762	70 345	72 429

Fuente: INEGI/SSA. La cifra de muertes de menores de un año de 1994 es estimada

- Los mayores niveles de mortalidad dentro de las edades analizadas se encuentran en los menores de un año, cuya tendencia es claramente ascendente, a pesar de ciertas irregularidades; el valor promedio de su tasa se ubica en 1.19 a lo largo del período, pasando de 0.21 en 1990 a 2.16 en el año 2007.