

Quiz

Quiz

Paola Flores Gavilán,¹ Fernando López Vázquez,¹ Eduwiges Martínez Luna,² Claudia Saénz Corral,¹ María Elisa Vega Memije² y Sonia Toussaint Caire²

¹ Departamento de Dermatología.

² Departamento de Dermatopatología.

Hospital General Dr. Manuel Gea González, Secretaría de Salud, Ciudad de México.

Caso clínico

Paciente maxulino de 32 años de edad, con dermatosis localizada en la punta nasal caracterizada por una neoformación subcutánea del color de la piel, de aproximadamente $1.3 \times 1.3 \times 0.5$ cm, de bordes mal definidos, con la superficie de la piel lisa y consistencia blanda.

Refirió siete meses de evolución con crecimiento gradual; la lesión era asintomática.



Foto 1. Neoformación nasal.

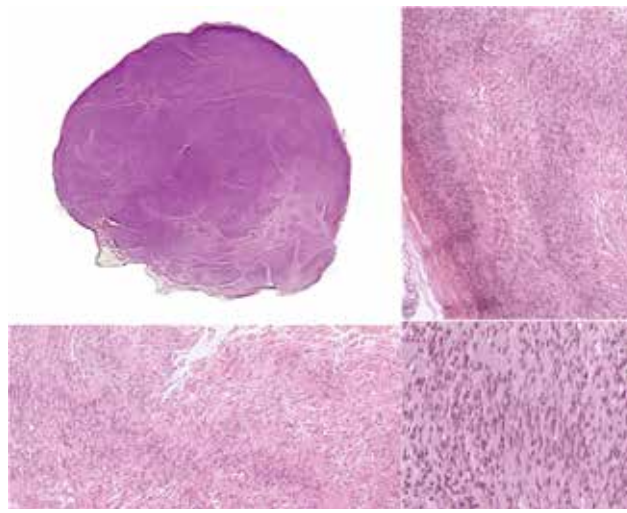


Foto 2. Cortes histológicos de piel teñidos con hematoxilina y eosina.

CORRESPONDENCIA

Paola Flores Gavilán ■ paola fg@hotmail.com ■ Teléfono: (55) 4000 3057
Calz. de Tlalpan 4800, Col. Sección XVI, C.P. 14080, Delegación Tlalpan, Ciudad de México