

Quiz

Quiz

Hari Teresa Martínez Rivas,¹ Karla Soledad Cisneros Navarro¹ Sonia Toussaint Caire² y María Elisa Vega Memije²

¹ Diplomado en Introducción a la Dermatopatología

² Adscritas al Servicio de Dermatopatología

Hospital General Dr. Manuel Gea González, Secretaría de Salud, Ciudad de México

Caso clínico

Mujer de 43 años de edad, sin antecedentes de importancia. Acude a valoración por dermatosis disseminada bilateral, simétrica, que afecta el tercio medio de un antebrazo, caracterizada por pápulas milimétricas agrupadas que tienden a confluir, de color blanquecino y superficie lisa (figura 1). Tiene seis meses de evolución, asociada a prurito intenso, que inició con escasas pápulas que fueron aumentando en número. Se toma biopsia.



Figura 1. Apariencia clínica de la dermatosis en la superficie flexora del antebrazo, caracterizada por pápulas milimétricas, blanquecinas, con tendencia a confluir.

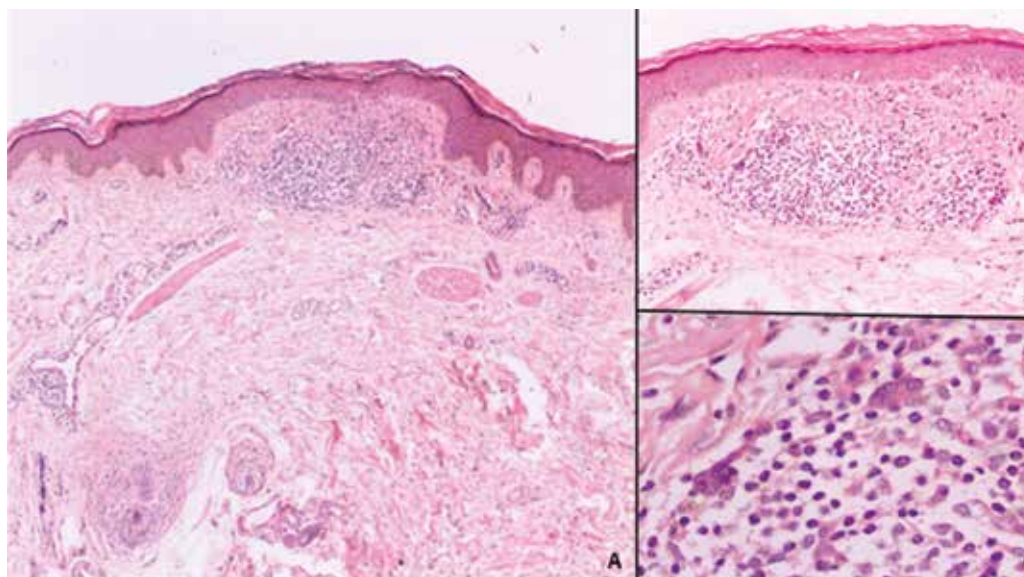


Figura 2. A) Corte histológico en he que en la parte central presenta epidermis adelgazada con leve hiperqueratosis, la dermis papilar en esta zona muestra un infiltrado inflamatorio nodular. Los pliegues interpapilares de la epidermis periférica están elongados y rodean el infiltrado a modo de collarate (guante y bola). B, C) En el acercamiento, el infiltrado está constituido por linfocitos, histiocitos y algunas células gigantes multinucleadas tipo cuerpo extraño.

CORRESPONDENCIA

Sonia Toussaint Caire ■ tussita@hotmail.com ■ Teléfono: (55) 4000 3000 ext. 3718
Calzada de Tlalpan 4800, Colonia Sección XVI, C.P. 14080, Delegación Tlalpan, Ciudad de México