

## Quiz

## Quiz

Karla Soledad Cisneros Navarro,<sup>1</sup> Hari Teresa Martínez Rivas,<sup>1</sup> Gerardo Torres Barragán,<sup>2</sup> Sonia Toussaint Caire<sup>3</sup> y María Elisa Vega Memije<sup>3</sup>

<sup>1</sup> Diplomado en Introducción a la Dermatopatología.

<sup>2</sup> Residente de primer año del Servicio de Dermatología.

<sup>3</sup> Adscritas al Servicio de Dermatopatología.

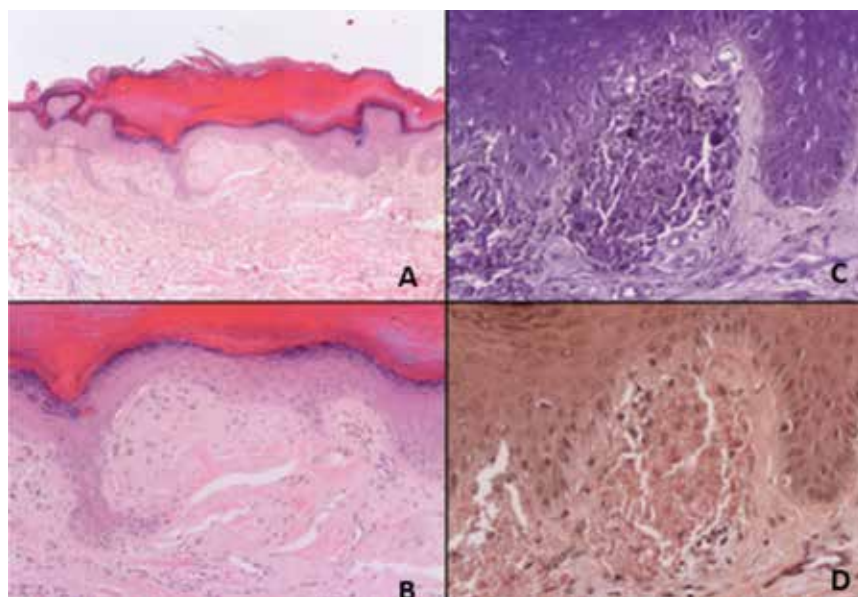
Hospital General Dr. Manuel Gea González, Secretaría de Salud, Ciudad de México.

## Caso clínico

Hombr e de 43 años que acude a consulta por lesiones cutáneas pruriginosas localizadas en las extremidades inferiores, de cinco años de evolución, desde entonces muestra extensión de las mismas. Durante la exploración física se encuentra dermatosis diseminada, simétrica y bilateral, la cual afecta la región tibial anterior, cara interna y externa de las piernas, caracterizada por numerosas máculas hiperpigmentadas con patrón reticular, color café-rojo, algunas agrupadas de forma irregular y de diversos tamaños (figuras 1 y 2).



**Figura 1.** Se observa la dermatosis en la región tibial anterior, caracterizada por múltiples pápulas hiperpigmentadas, color rojo-marrón, de diferentes tamaños agrupadas de forma irregular.



**Figura 2.** A) Corte histológico con HE en panorámica que muestra epidermis con hiperqueratosis laminar, hipergranulosis y acantosis leve con elongación de los procesos interpapilares. B) Acercamiento a la dermis papilar donde se observa el depósito de un material globular, eosinófilo y acelular. C y D) Tinciones de cristal violeta y rojo congo que resaltan el depósito de este material.

## CORRESPONDENCIA

Sonia Toussaint Caire ■ tussita@hotmail.com ■ Teléfono: (55) 4000 3000 ext. 3718  
Calzada de Tlalpan 4800, Colonia Sección XVI, C.P. 14080, Delegación Tlalpan, Ciudad de México