

Quiz

Quiz

Heidi Hernández-Ramírez,¹ Ilse Yolanda Osorio-Aragón,¹ Sonia Toussaint-Caire,¹ María Elisa Vega-Memije,¹ María Josefina Carbajosa-Martínez² y Roberto Arenas-Guzmán³

¹ Departamento de Dermatopatología, Hospital General Dr. Manuel Gea González.

² Dermatóloga, práctica privada.

³ Sección de Micología, Hospital General Dr. Manuel Gea González.

Se trata de una paciente de cuatro meses de edad, originaria de Chiapas, que es llevada a consulta porque desde el nacimiento presenta una dermatosis localizada en la mejilla izquierda, constituida por una neoformación pediculada de 1 cm de longitud y medio centímetro de espesor, del color de la piel, de evolución crónica y asintomática (figura 1).

La histología del corte de piel mostró una neoformación exofítica, polipoide, cubierta por una epidermis con estrato córneo en red de canasta, acantosis irregular a expensas de los procesos interpapilares e hiperpigmentación focal de la capa basal, la dermis papilar y reticular superficial con un infiltrado inflamatorio perivascular constituido por linfocitos, histiocitos, escasos neutrófilos y eosinófilos, en la dermis reticular superficial y media hay presencia de múltiples pelos vellosos, en la dermis re-

ticular profunda se observan vasos dilatados y tejido adiposo maduro dispuesto en lóbulos, con cartílago rodeado de pericondrio situado en el centro de la lesión (figura 2).



Figura 1. Aspecto clínico de la lesión en la mejilla izquierda.

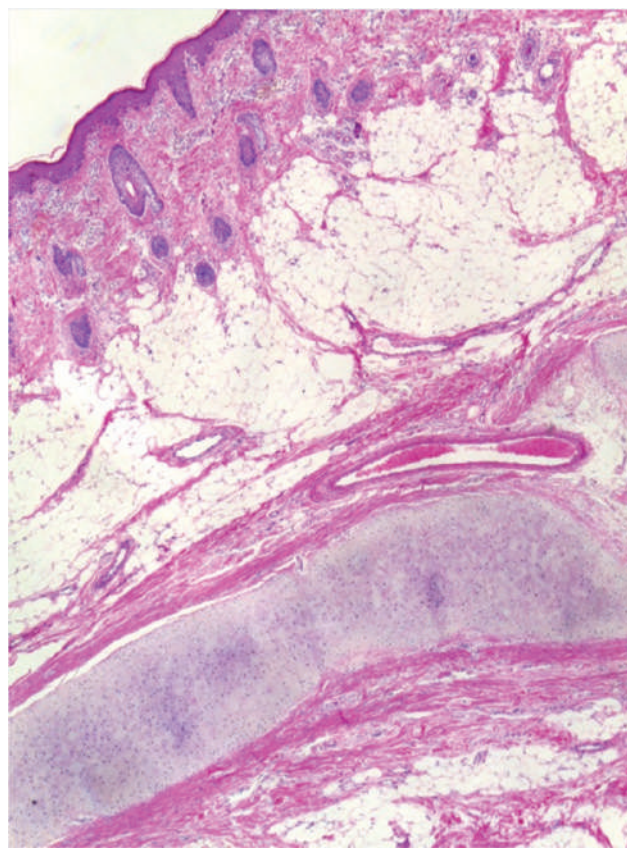


Figura 2. En la histología se observa una epidermis con acantosis irregular. En la dermis reticular superficial y media hay presencia de múltiples pelos vellosos. Presencia de cartílago con pericondrio situado en el centro de la lesión, vasos sanguíneos dilatados y tejido adiposo maduro dispuesto en lóbulos, por arriba y debajo del cartílago (H-E, 20x).

CORRESPONDENCIA

Dra. Heidi Hernández-Ramírez ■ heidi_dc@hotmail.com ■ Teléfono: 55 4000 3000, ext. 1419
Calzada de Tlalpan 4800, Colonia Sección XVI, Alcaldía Tlalpan, C.P. 14080, Ciudad de México