

## Quiz

## Quiz

Karina Elizabeth Bravo Cañar,<sup>1</sup> Ilse Yolanda Osorio Aragón,<sup>2</sup> Sonia Toussaint Caire,<sup>3</sup> Anahí Castañeda Zárraga<sup>4</sup> y María Elisa Vega Memije<sup>3</sup>

<sup>1</sup> Residente de segundo año de Dermatopatología

<sup>2</sup> Médico pasante del servicio social, UNAM

<sup>3</sup> Dermatóloga adscrita al Departamento de Dermatopatología, División de Dermatología

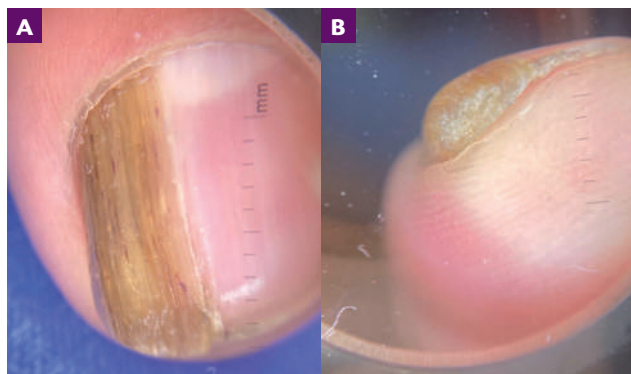
<sup>4</sup> Residente de primer año de Cirugía Dermatológica

Hospital General Dr. Manuel Gea González, Secretaría de Salud, Ciudad de México

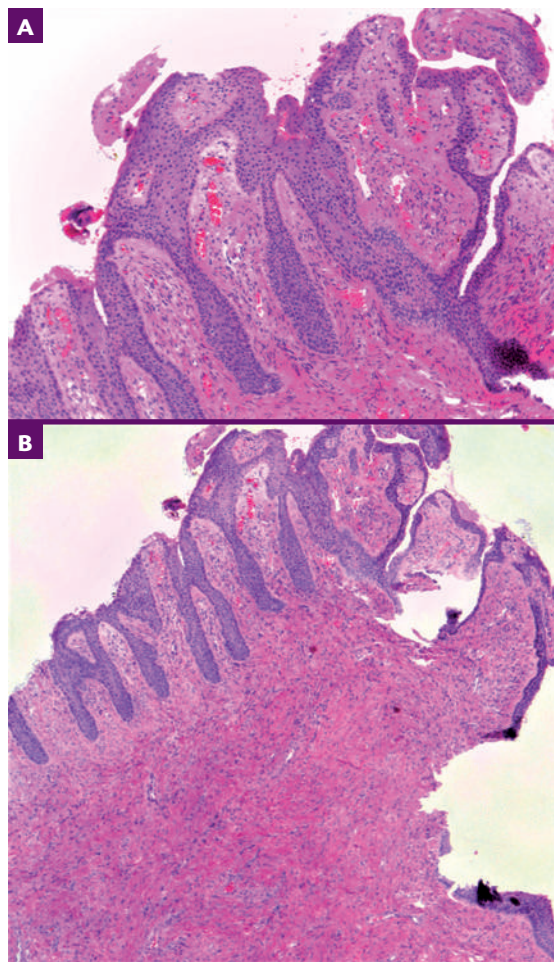
## Caso clínico

Paciente masculino de 56 años de edad que presentó onicopatía caracterizada por una coloración amarillenta longitudinal a nivel de la mitad de la primera uña de la mano derecha, acompañada de hemorragias en astilla, crestas longitudinales prominentes e hiperqueratosis subungueal con tendencia a la sobrecurvatura en el lado afectado (figura 1 A y B). Refiere cinco años de evolución, asintomático y no recibió tratamiento.

Se realizó biopsia escisional de matriz ungueal de 0.5 × 0.5 cm. En la histopatología se observó acantosis irregular, procesos interpapilares elongados, algunos se encontraban fusionados, y en un extremo del corte escasos focos de queratinización matricial, a nivel de onicodermis se evidenciaron múltiples vasos capilares dilatados y fibras de colágeno entremezcladas con abundantes células fusiformes (figura 2 A y B)



**Figura 1.** A) Onicopatía caracterizada por coloración amarillenta longitudinal, hemorragias en astilla e hiperqueratosis. B) Hiperqueratosis subungueal con tendencia a sobrecurvatura.



**Figura 2.** En la histopatología se observó acantosis irregular, procesos interpapilares elongados, algunos se encontraban fusionados, a nivel de onicodermis se evidenciaron múltiples vasos capilares dilatados y fibras de colágeno entremezcladas con abundantes células fusiformes. A) H-E 20x en el acercamiento. B) Se observa la proliferación vascular entre los procesos interpapilares elongados y fusionados, H-E 60x.

(Solución en pág. 349)

## CORRESPONDENCIA

María Elisa Vega Memije ■ elisavega50@gmail.com ■ Teléfono: 55 4000 3000, ext. 1419  
Calzada de Tlalpan 4800, Colonia Sección XVI, C.P. 14080, Alcaldía Tlalpan, Ciudad de México