

# ¿Cuál es su diagnóstico?

## What is your Diagnosis?

Araceli Alvarado Delgadillo,<sup>1</sup> Maritza Aristimuño Torres,<sup>2</sup> Arturo Pando Morales<sup>3</sup> y Roberto Arenas<sup>4</sup>

<sup>1</sup> Dermatóloga, Centro Especializado en Enfermedades de la Piel (Ceepiel), Tula de Allende, Hidalgo

<sup>2</sup> Dermatóloga, dermatooncóloga, Centro Especializado en Enfermedades de la Piel (Ceepiel), Tula de Allende, Hidalgo

<sup>3</sup> Médico cirujano, Centro Especializado en Enfermedades de la Piel (Ceepiel), Tula de Allende, Hidalgo

<sup>4</sup> Jefe de la Sección de Micología, Hospital General Dr. Manuel Gea González, Ciudad de México

### Caso clínico

Presentamos el caso de una paciente de 37 años de edad, originaria y residente de Tepetitlán, Hidalgo, acudió a consulta porque presentaba una dermatosis de más de cuatro años de evolución localizada en la cabeza, la cual afecta la cara en el párpado inferior izquierdo y abarca el borde de implantación de las pestañas, constituida por una neoformación hemiesférica de 1 cm, del color de la piel, con telangiectasias en la superficie, de consistencia quística y periferia indurada, asintomática. Cuatro años antes esta lesión fue extirpada, sin patología, reapareció a los cuatro meses (figura 1). Se realizó biopsia incisional y se envió a estudio histológico.

### Histopatología

Neoformación subcutánea, conformada por células de aspecto basaloide, desprovista de epidermis. En la dermis se observa una neoformación bien delimitada, asimétrica, compuesta por nódulos de tamaño variable, redondos, algunos nódulos se encuentran rodeados por una membrana basal engrosada. Las células que componen esta proliferación son de aspecto epitelial, poligonales y se reconocen dos tipos: uno de aspecto basaloide y otros con citoplasma abundante, ambófilo. Hay pocas mitosis típicas, depósitos de material eosinófilo y redondo en el interior de los agregados y alrededor de los mismos. En algunas áreas hay linfocitos abundantes dentro de los agregados, mientras que en otros se observan grandes espacios vasculares (figura 2a y b).

(Respuesta en página 105)

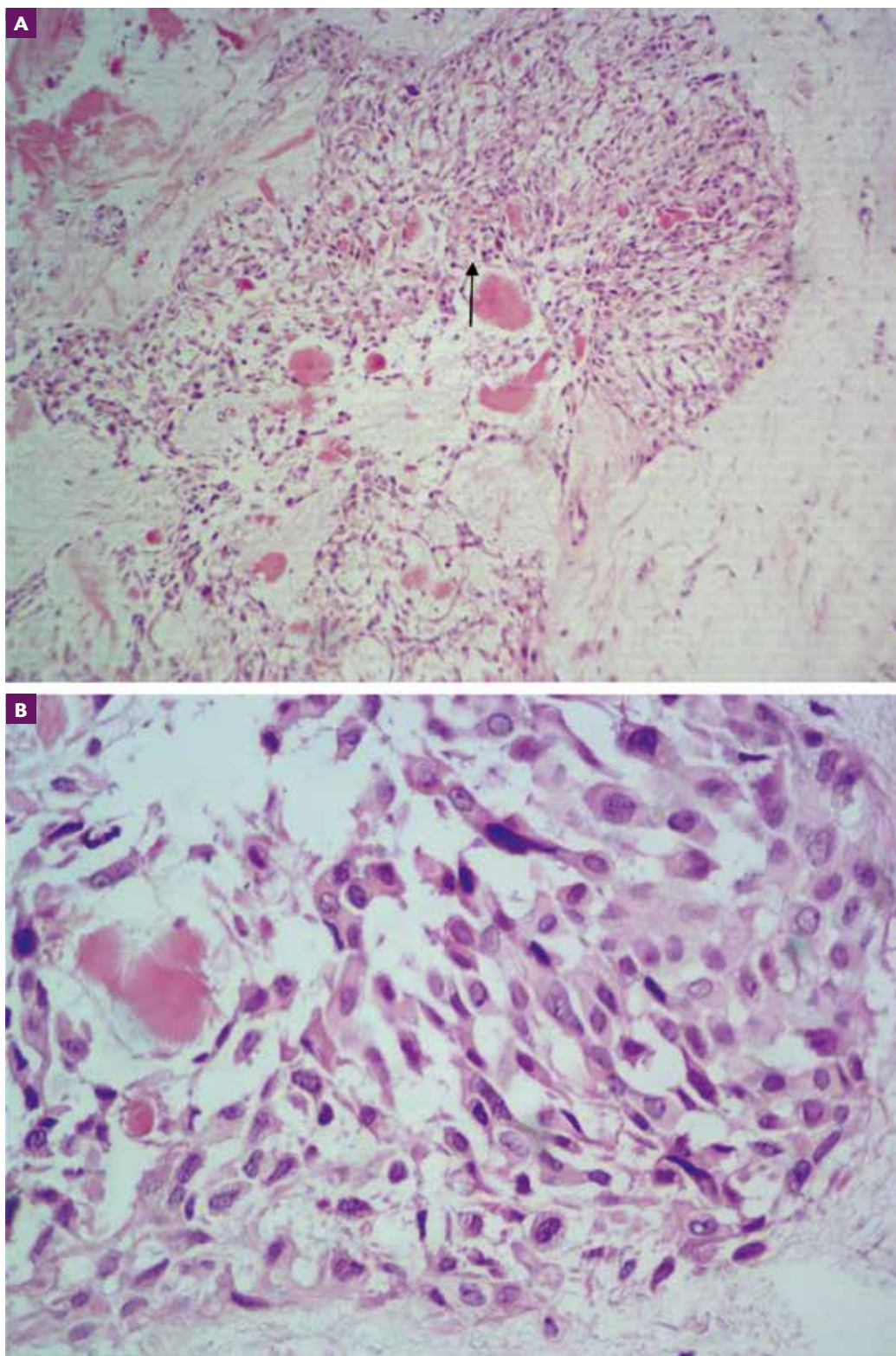


Figura 1. Neoformación de 1 cm en el párpado inferior izquierdo, de consistencia quística y periferia indurada.

### CORRESPONDENCIA

Dra. Maritza Aristimuño Torres ■ maristimuno34@gmail.com

Centro Especializado en Enfermedades de la Piel (Ceepiel), Av. Sur núm. 403, Unidad Habitacional Pemex, C.P. 42808, Tula de Allende, Hidalgo



**Figura 2.** A y B) Estudio histopatológico teñido con PAS en el que se observan células de aspecto epitelial, poligonales, de aspecto basaloide unas, y otras con citoplasma abundante, numerosos linfocitos y grandes espacios vasculares.