

## Quiz

## Quiz

Priscila Nohemí Verdugo Castro,<sup>1</sup> Anahí Castañeda Zárraga,<sup>2</sup> Mariana Catalina de Anda Juárez<sup>2</sup> y María Elisa Vega Memije<sup>2</sup>

<sup>1</sup> Residente de Dermatopatología

<sup>2</sup> Residente de Cirugía Dermatológica

<sup>2</sup> Adscrito de Dermatología y Cirugía Dermatológica

<sup>2</sup> Adscrito de Dermatopatología

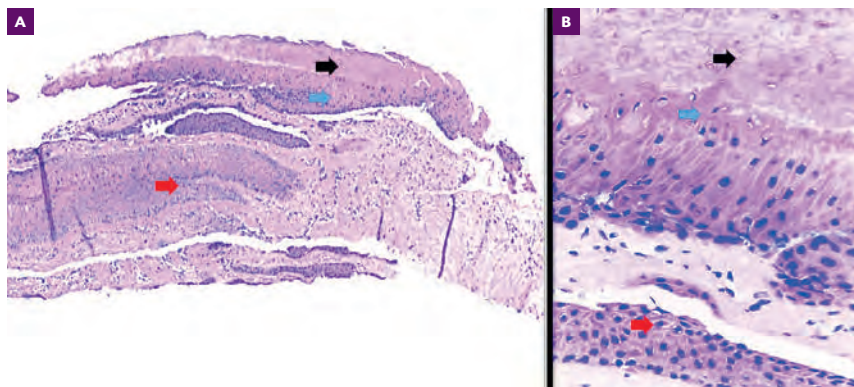
Hospital General Dr. Manuel Gea González

Paciente femenino de 54 años de edad, sin antecedentes de importancia, presentaba dermatosis localizada en la lámina ungueal del primer dedo del pie izquierdo, constituida por eritroniquia longitudinal de 2 mm de espesor con escotadura de la lámina ungueal distal en V, de cinco años de evolución asintomática. En la dermatoscopia se observó una banda longitudinal eritematosa con muesca distal en V (figura 1). La biopsia escisional mostró

una neoformación epitelial mal circunscrita localizada en el lecho ungueal, compuesta por agranulosis, papilomatosis, y acantosis regular en cuyas capas superiores se encontraron queratinocitos eosinófilos poligonales de núcleo hiper cromático, de contorno irregular y cromatina fina (zona queratogena), así como queratinocitos necróticos (figura 2).



**Figura 1.** A) Imagen clínica; B) dermatoscopia: eritroniquia longitudinal con escotadura distal.



**Figura 2.** Histopatología (A: panorámica, B: acercamiento). Hiperqueratosis subungueal (flecha negra), zona queratogena (flecha azul), acantosis y papilomatosis del lecho ungueal (flecha roja).

## CORRESPONDENCIA

Dra. Priscila Nohemí Verdugo Castro ■ prisnohemi@hotmail.com  
Mariano Matamoros núm. 85, C.P. 14000, Alcaldía Tlalpan, Ciudad de México