

Quiz

Quiz

Simón Guzmán-Bucio,¹ Claudia Jessica Espinoza-Hernández,² María Elisa Vega-Memije³ y Claudia Ileana Sáenz-Corral⁴

¹ Médico pasante de Servicio Social

² Dermatopatóloga, práctica privada

³ Dermatóloga, División de Dermatología

⁴ Dermatóloga, División de Dermatología

Hospital General Dr. Manuel Gea González, Ciudad de México

Presentamos el caso de un paciente de 90 años de edad, originario y residente de Ciudad de México. Acudió a consulta por una dermatosis localizada en la cabeza, que afectaba la región frontal del lado derecho, caracterizada por una neoformación plana, eritematosa con áreas hiperpigmentadas de color café claro, queratósica, de bordes bien definidos y un tamaño aproximado de 1×0.8 cm (figura 1a). En la dermatoscopia se observó una lesión polícroma con pseudorretículo pigmentado, patrón homogéneo, glóbulos y puntos de pigmento marrones y grises; líneas blancas perpendiculares e hipopigmentación en parches (figura 1b). La dermatosis tenía un mes y medio de aparición. El paciente tenía antecedente de tres melanomas y un carcinoma basocelular, los cuales habían sido extirpados con márgenes libres y sin recidivas. Además, presentaba fotodaño intenso y múltiples queratosis actínicas y seborreicas en la piel cabelluda, el tronco y las extremidades. Se realizó toma de biopsia excisional con margen para estudio histopatológico (figura 2).

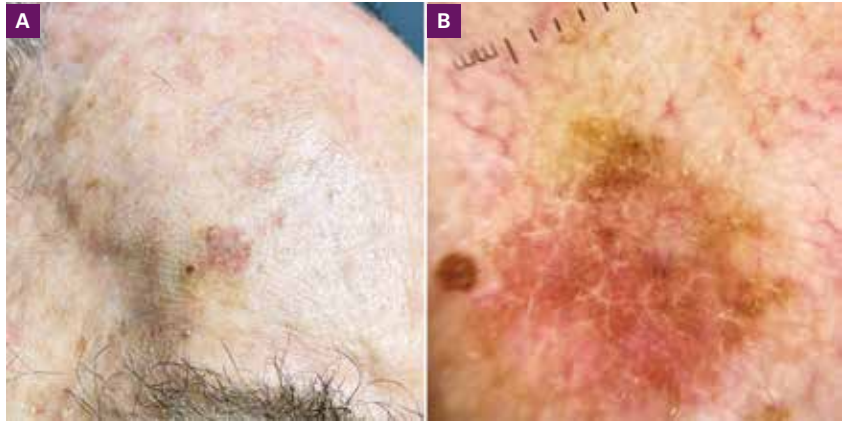


Figura 1. Dermatosis localizada en la cabeza, en la región frontal del lado derecho, caracterizada por una neoformación plana, eritematosa con áreas hiperpigmentadas de color café claro, queratósica, de bordes bien definidos, de 1×0.8 cm. **A)** Dermatoscopia: lesión polícroma con pseudorretículo pigmentado, patrón homogéneo, glóbulos y puntos de pigmento marrones y grises; **B)** líneas blancas perpendiculares e hipopigmentación en parches.

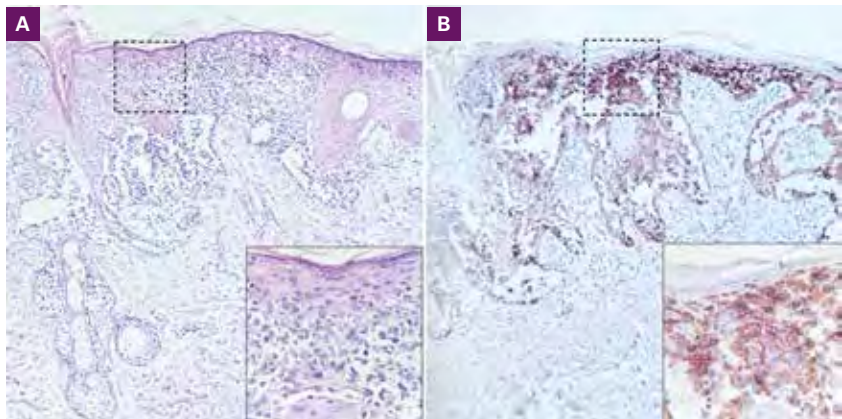


Figura 2. **A)** Corte histológico de piel teñido con H-E, aumento original $10\times$ y $60\times$. **B)** Inmunohistoquímica con HMB-45, aumento original $10\times$ y $60\times$.

CORRESPONDENCIA

Dra. Claudia Ileana Sáenz-Corral ■ saenz_claudia@hotmail.com ■ Teléfono: 55 4000 3000, ext. 1430
Hospital General Dr. Manuel Gea González, Calzada de Tlalpan 4800, Colonia Belisario Domínguez, Sección XVI,
C.P. 14080, Alcaldía Tlalpan, Ciudad de México