

Quiz

Quiz

Jimena Pérez Rubio,¹ María Fernanda Figueroa Hernández,¹ Cristina I. García Corona,² Ana Laura Ramírez Terán³ y María Elisa Vega Memije³

¹ Médico pasante de Servicio Social, Servicio de Dermatología

² Dermatóloga, práctica privada

³ Dermatóloga, Servicio de Dermatología

Hospital General Dr. Manuel Gea González, Ciudad de México

Caso clínico

Se expone el caso de una mujer de 39 años, originaria y residente de la Ciudad de México. Acudió a consulta por una dermatosis localizada en la piel cabelluda, a nivel de la región parietal izquierda, caracterizada por una neoplasia de 9 × 7 × 5 mm, sésil, del color rosado-amarillo, blanda y de superficie afractuosa. Mencionó 15 años de evolución, con crecimiento progresivo con pico hace cinco años; asintomática. Se realizó una biopsia excisional.

En el estudio histopatológico se observó una lesión exofítica, con estrato córneo en red de canasta, epidermis con acantosis irregular con elongación de los procesos interpapilares que limitaban la lesión en lóbulos, englobando quistes córneos y con papilomatosis importante. La dermis superficial y media estaban ocupadas por una proliferación de melanocitos regulares, con patrón de

cromatina fina, citoplasma eosinófilo escaso, formando grandes nidos y mantos con presencia de numerosos adipocitos maduros, dispuestos entre los complejos pilosebáceos presentes. Se observó abundante pigmento melánico entre las células, había melanófagos, leve infiltrado inflamatorio compuesto por linfocitos.



Figura 1. Nevo melanocítico lipidematizado.

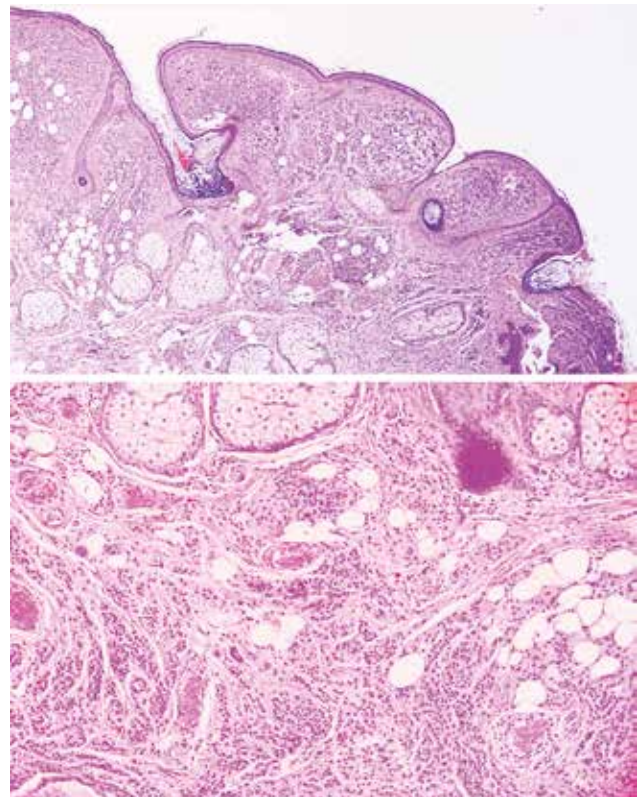


Figura 2. Nevo melanocítico lipidematizado.

CORRESPONDENCIA

Dra. María Elisa Vega Memije ■ elisavega50@gmail.com ■ Teléfono: 55 4000 3000, ext. 1419
Hospital General Dr. Manuel Gea González, Departamento de Dermatopatología; Calzada de Tlalpan 4800,
Colonia Belisario Domínguez, Sección XVI, C.P. 14080, Alcaldía Tlalpan, Ciudad de México