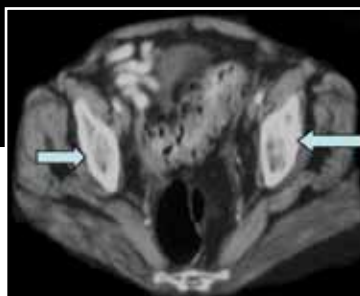


Imagen otorgada por el autor del artículo

Haga su diagnóstico

José Luis Ramírez Arias*



Paciente de 79 años con antecedentes de sangrado de tubo digestivo.

1. Los estudios que se observan son:

- a) Colon por enema simple y TAC
- b) Colon por enema doble contraste y TAC
- c) Colon por enema doble contraste y US
- d) Tránsito intestinal y US
- e) Tránsito intestinal y TAC

2. ¿Qué estructura anatómica muestran las flechas?

- a) Asas de colon con contraste
- b) Asas de intestino con contraste

- c) Alas del sacro
- d) Huesos ilíacos
- e) Son artefactos

3. Las imágenes anormales que se observan en los 2 estudios corresponden a:

- a) Divertículos
- b) Pólipos pediculados
- c) Pólipos sesiles
- d) Neoplasias múltiples
- e) Haustras profundas

4. ¿Cuál de las siguientes entidades puede producir sangrado masivo del tubo digestivo?

- a) Colitis
- b) Estenosis cólica
- c) Constipación
- d) Enfermedad diverticular aguda
- e) Enfermedad diverticular crónica

5. El estudio de imagen de elección para evaluar el sangrado mínimo de tubo digestivo es:

- a) Colon por enema simple
- b) Colon por enema con doble contraste
- c) Ultrasonido abdominal
- d) Tomografía computada abdominal
- e) Medicina nuclear con tecnecio 99

BIBLIOGRAFÍA

Horton KM, Corl FM, Fisherman EK. CT Evaluation of the Colon: Inflammatory Disease Radiographics . 2000; 20:399-418.

*Jefe del Servicio de Radiología. Hospital Ángeles del Pedregal. México, D.F.

1. (b) Colon por enema doble contraste y taca
2. (d) Huesos ilíacos
3. (a) Divertículos
4. (d) Enfermedad diverticular aguda
5. (e) Medicina nuclear con tecnecio 99

Respuestas: