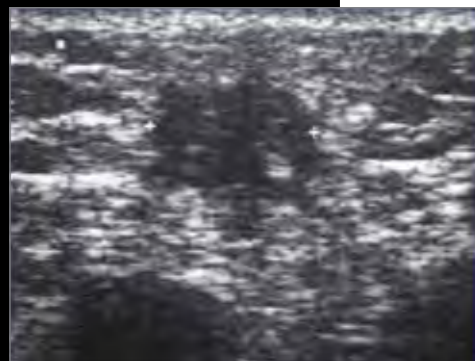


# Haga su diagnóstico

José Luis Ramírez Arias\*



Fotos otorgadas por el autor del artículo

Paciente de 52 años con antecedentes de enfermedad fibroquística tratada médicamente, nuevamente presenta un aumento de volumen en el seno.

## 1. El tejido mamario de esta mastografía es:

- a) Glandular
- b) Quístico
- c) Graso
- d) Fibroso
- e) Mixto

## 2. En la mastografía se observan:

- a) Cambios de mastopatía fibroquística
- b) Calcificaciones vasculares
- c) Masa de contornos espiculados
- d) Masa de contornos lobulados
- e) Tejido mamario prominente

## 3. El ultrasonido demuestra cambios por:

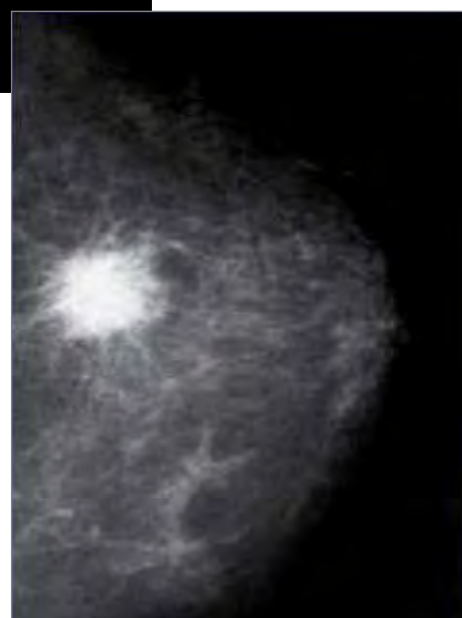
- a) Mastopatía fibroquística
- b) Tejido mamario prominente
- c) Masa por material extraño
- d) Tumor maligno
- e) Fibroadenoma

## 4. El estudio complementario confirmatorio que se debe realizar es:

- a) Biopsia
- b) Xeromamografía
- c) Gammagrafía mamaria
- d) Resonancia magnética
- e) Tomografía computada

## 5. El diagnóstico en este paciente es:

- a) Mastopatía fibroquística
- b) Fibroadenomas
- c) Mastopatía por material extraño
- d) Adenocarcinoma mamario
- e) Tejido normal prominente



## BIBLIOGRAFÍA

Sickles EA. Breast cancer detection with sonography and mammography: Comparison using state-of-the-art equipment. AJR Am J Roentgenol. 1983;140:843-5.

\*Jefe del Servicio de Radiología. Hospital Ángeles del Pedregal. México, DF.

1. (a) Glandular  
2. (c) Masa de contornos espiculados  
3. (d) Tumor maligno  
4. (a) Biopsia  
5. (d) Adenocarcinoma mamario

**Respuestas:**