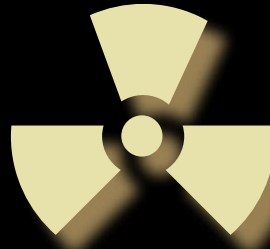
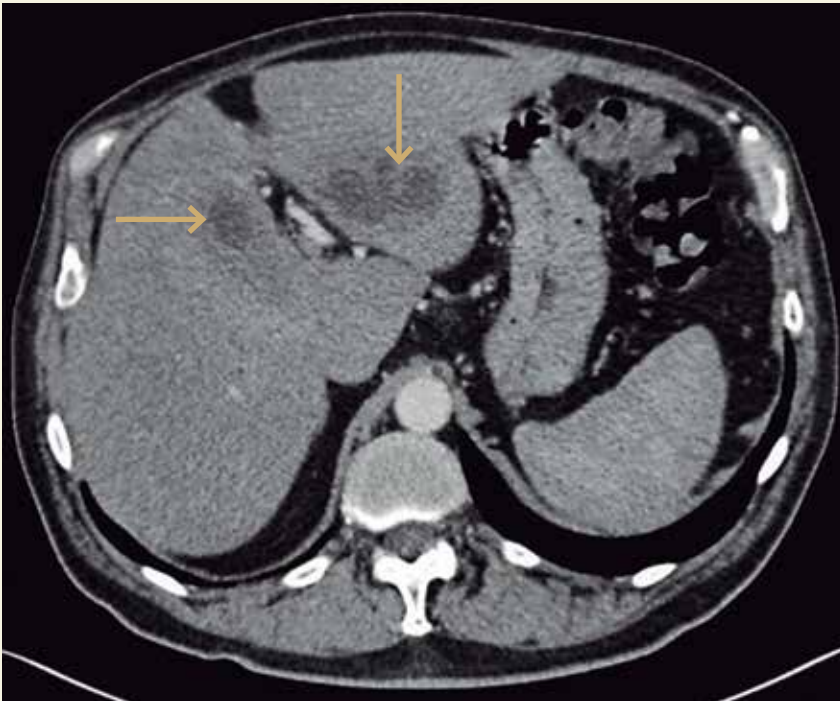


Haga su diagnóstico

*Karla Gabriela de la Torre Carrillo^a, Violeta
María Navarro Martínez^b, José Luis Ramírez Arias^c
Sección a cargo del grupo del Dr. José Luis
Ramírez Arias*



Varón de 62 años con antecedentes de ingesta moderada de alcohol y de alimentos en la calle, presenta dolor abdominal, malestar general, fiebre de 39 °C y leucocitosis.

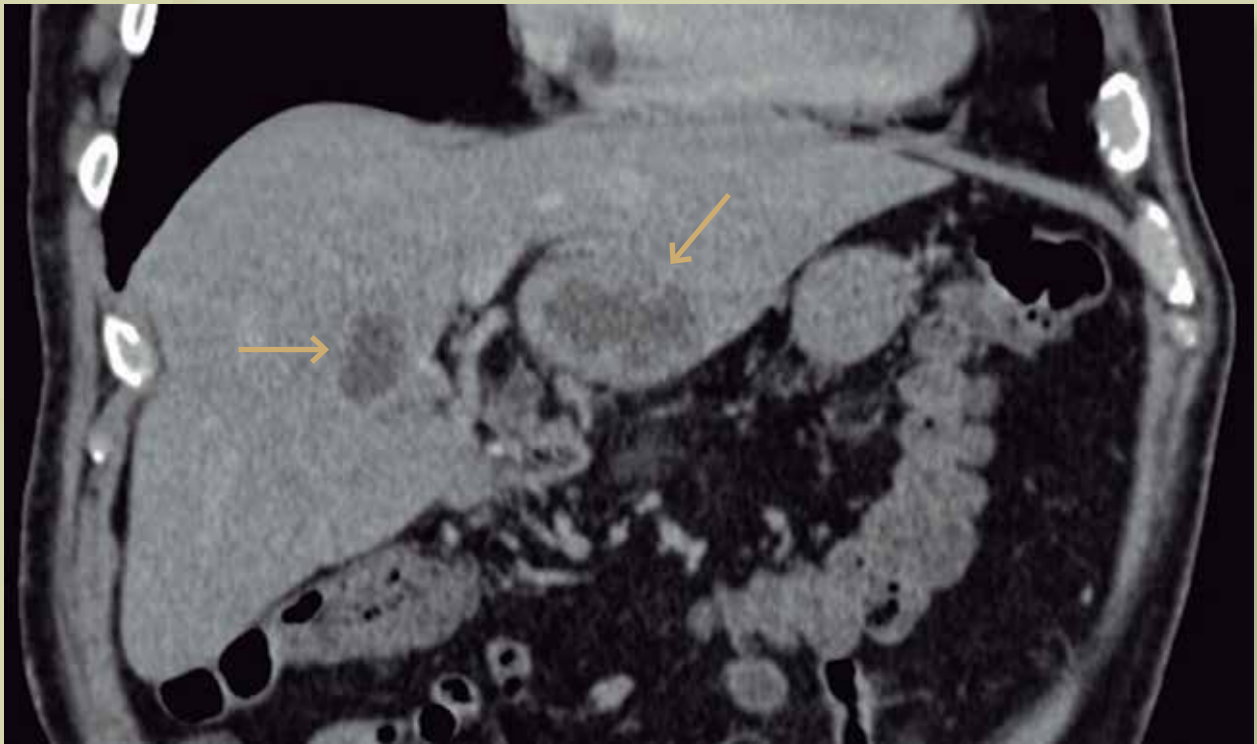


Imágenes de los estudios: Cortesía de los autores

^aResidente de cuarto año de
Imagenología Diagnóstica y Terapéutica.
UNAM/
Hospital Ángeles del Pedregal. Ciudad de
México.

^bResidente de primer año de
Imagenología Diagnóstica y Terapéutica.
UNAM/
Hospital Ángeles del Pedregal. Ciudad de
México.

^cJefe de Imagenología Diagnóstica
y Terapéutica Hospital Ángeles del
Pedregal. Ciudad de México.
Correo electrónico: delatorrecarrillo@
gmail.com



1. ¿Qué estudio se representa en las imágenes?

- a) Resonancia magnética en fase simple
- b) Resonancia magnética simple y con gadolinio
- c) Tomografía computada simple y contrastada
- d) Tomografía computada en fase simple

2. ¿Cómo describiría usted al hallazgo de importancia?

- a) Lesiones hipodensas de contornos lobulados localizadas en el hígado
- b) Hepatoesplenomegalia
- c) Estómago con pared engrosada y con realce tras la administración de contraste IV
- d) Lesiones hiperdensas en el hígado, con tenues calcificaciones periféricas

- a) Hongos y micobacterias
- b) Virus y hongos
- c) Priones y virus
- d) Parásitos y bacterias

3. ¿Cuál es el cuadro clínico que esperaría del paciente?

- a) Dolor en hipocondrio derecho irradiado a escápula, coluria y acolia
- b) Dolor en hipocondrio derecho, fiebre y ataque al estado general
- c) Dolor en epigastrio, melena y antecedente de ingesta crónica de AINE
- d) Dolor en hipocondrio derecho, ictericia, esteatorrea

4. ¿Cuáles son los agentes etiológicos más frecuente en infecciones hepáticas?

5. ¿Cuál es su diagnóstico en este caso?

- a) Absceso hepático amibiano
- b) Hepatocarcinoma
- c) Quistes hepáticos
- d) Hepatitis

BIBLIOGRAFÍA

- Krige JE, Beckingham IJ. ABC of diseases of liver, pancreas and biliary system: Liver abscesses and hydatid disease. BMJ. 2001;322(7285):537.

Respuestas: 1:c; 2:a; 3:b; 4:d; 5:a