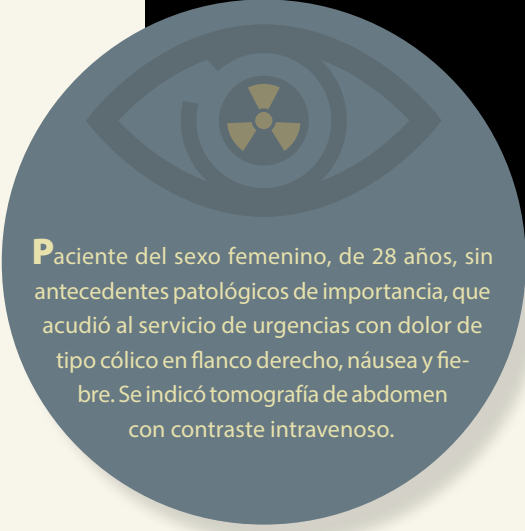


Haga su diagnóstico

Julián Felipe Frías Almaraz^{a,*,‡}

Sección a cargo del
Dr. José Luis Ramírez-Arias



Paciente del sexo femenino, de 28 años, sin antecedentes patológicos de importancia, que acudió al servicio de urgencias con dolor de tipo cólico en flanco derecho, náusea y fiebre. Se indicó tomografía de abdomen con contraste intravenoso.

1. De acuerdo con las imágenes, ¿cuál es la estructura que está afectada?

- a) Riñón derecho
- b) Riñón izquierdo
- c) Ambos riñones
- d) Hígado

2. ¿Cuáles son los hallazgos tomográficos que caracterizan a esta patología?

- a) Zonas de hipodensas redondeadas o en cuña corticales
- b) Estriación de la grasa perirrenal
- c) Inflamación local o generalizada
- d) Pérdida de la corteza, inflamación, estriación de la grasa perirrenal y zonas de hipodensas redondeadas o en cuña corticales

3. ¿A qué entidad patológica corresponden los hallazgos?


- a) Nefrolitiasis
- b) Infarto renal
- c) Pielonefritis aguda derecha
- d) Carcinoma de células renales

4. ¿Cuál es la indicación de la urotomografía?

- a) Presentación atípica
- b) Casos complicados
- c) Falta de respuesta al tratamiento antibiótico después de las 72 h
- d) Sospecha de neoplasia, falta de respuesta al tratamiento antibiótico, casos complicados, presentación atípica

5. De acuerdo con el diagnóstico, ¿cuál es la complicación más grave de esta entidad?

- a) Formación de abscesos
- b) Pielonefritis enfisematosa
- c) Trombosis de la vena renal
- d) Sepsis



^aResidente de tercer año. Curso de imagenología diagnóstica y terapéutica. Facultad de Medicina. Universidad Nacional Autónoma de México. Sede: Hospital Ángeles del Pedregal. Ciudad de México, México.

^{*}Autor para correspondencia: Julián Felipe Frías Almaraz.
Correo electrónico: julianf.fra@hotmail.com

[‡] <https://orcid.org/0000-0001-9123-5646>



Imagen: Frida Almaraz

Figura 1. Reconstrucción 3D de urotomografía en fase corticomedular

Figura 2. Reconstrucción 3D de urotomografía en fase nefrográfica

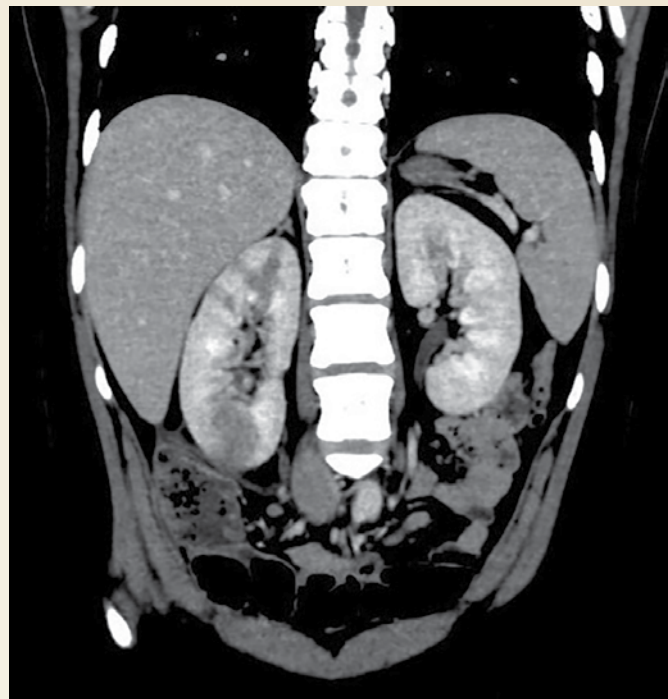


Imagen: Frida Almaraz

BIBLIOGRAFÍA

- Belyayeva M, Jeong JM. Acute Pyelonephritis. In: StatPearls [Internet]. Treasure Island (FL): StatPearls Publishing; 2021 Jan–2021 Jul 10. [Consultado: 20 de octubre de 2021]. PMID: 30137822. Disponible en: <https://pubmed.ncbi.nlm.nih.gov/30137822/>
- Diagnóstico y tratamiento de la infección aguda, no complicada del tracto urinario de la mujer. México: Instituto Mexicano del Seguro Social, 2009. [Consultado 20 de octubre de 2021]. Disponible en: <https://bit.ly/3FO12Ib>.
- Hudson C, Mortimore G. The diagnosis and management of a patient with acute pyelonephritis. *Br J Nurs*. 2020 Feb 13;29(3):144-50.

Respuestas: 1a, 2a, 3a, 4a, 5a, 6a, 7a, 8a, 9a, 10a, 11a, 12a, 13a, 14a, 15a, 16a, 17a, 18a, 19a, 20a, 21a, 22a, 23a, 24a, 25a, 26a, 27a, 28a, 29a, 30a, 31a, 32a, 33a, 34a, 35a, 36a, 37a, 38a, 39a, 40a, 41a, 42a, 43a, 44a, 45a, 46a, 47a, 48a, 49a, 50a, 51a, 52a, 53a, 54a, 55a, 56a, 57a, 58a, 59a, 60a, 61a, 62a, 63a, 64a, 65a, 66a, 67a, 68a, 69a, 70a, 71a, 72a, 73a, 74a, 75a, 76a, 77a, 78a, 79a, 80a, 81a, 82a, 83a, 84a, 85a, 86a, 87a, 88a, 89a, 90a, 91a, 92a, 93a, 94a, 95a, 96a, 97a, 98a, 99a, 100a, 101a, 102a, 103a, 104a, 105a, 106a, 107a, 108a, 109a, 110a, 111a, 112a, 113a, 114a, 115a, 116a, 117a, 118a, 119a, 120a, 121a, 122a, 123a, 124a, 125a, 126a, 127a, 128a, 129a, 130a, 131a, 132a, 133a, 134a, 135a, 136a, 137a, 138a, 139a, 140a, 141a, 142a, 143a, 144a, 145a, 146a, 147a, 148a, 149a, 150a, 151a, 152a, 153a, 154a, 155a, 156a, 157a, 158a, 159a, 160a, 161a, 162a, 163a, 164a, 165a, 166a, 167a, 168a, 169a, 170a, 171a, 172a, 173a, 174a, 175a, 176a, 177a, 178a, 179a, 180a, 181a, 182a, 183a, 184a, 185a, 186a, 187a, 188a, 189a, 190a, 191a, 192a, 193a, 194a, 195a, 196a, 197a, 198a, 199a, 200a, 201a, 202a, 203a, 204a, 205a, 206a, 207a, 208a, 209a, 210a, 211a, 212a, 213a, 214a, 215a, 216a, 217a, 218a, 219a, 220a, 221a, 222a, 223a, 224a, 225a, 226a, 227a, 228a, 229a, 230a, 231a, 232a, 233a, 234a, 235a, 236a, 237a, 238a, 239a, 240a, 241a, 242a, 243a, 244a, 245a, 246a, 247a, 248a, 249a, 250a, 251a, 252a, 253a, 254a, 255a, 256a, 257a, 258a, 259a, 260a, 261a, 262a, 263a, 264a, 265a, 266a, 267a, 268a, 269a, 270a, 271a, 272a, 273a, 274a, 275a, 276a, 277a, 278a, 279a, 280a, 281a, 282a, 283a, 284a, 285a, 286a, 287a, 288a, 289a, 290a, 291a, 292a, 293a, 294a, 295a, 296a, 297a, 298a, 299a, 300a, 301a, 302a, 303a, 304a, 305a, 306a, 307a, 308a, 309a, 310a, 311a, 312a, 313a, 314a, 315a, 316a, 317a, 318a, 319a, 320a, 321a, 322a, 323a, 324a, 325a, 326a, 327a, 328a, 329a, 330a, 331a, 332a, 333a, 334a, 335a, 336a, 337a, 338a, 339a, 340a, 341a, 342a, 343a, 344a, 345a, 346a, 347a, 348a, 349a, 350a, 351a, 352a, 353a, 354a, 355a, 356a, 357a, 358a, 359a, 360a, 361a, 362a, 363a, 364a, 365a, 366a, 367a, 368a, 369a, 370a, 371a, 372a, 373a, 374a, 375a, 376a, 377a, 378a, 379a, 380a, 381a, 382a, 383a, 384a, 385a, 386a, 387a, 388a, 389a, 390a, 391a, 392a, 393a, 394a, 395a, 396a, 397a, 398a, 399a, 400a, 401a, 402a, 403a, 404a, 405a, 406a, 407a, 408a, 409a, 410a, 411a, 412a, 413a, 414a, 415a, 416a, 417a, 418a, 419a, 420a, 421a, 422a, 423a, 424a, 425a, 426a, 427a, 428a, 429a, 430a, 431a, 432a, 433a, 434a, 435a, 436a, 437a, 438a, 439a, 440a, 441a, 442a, 443a, 444a, 445a, 446a, 447a, 448a, 449a, 450a, 451a, 452a, 453a, 454a, 455a, 456a, 457a, 458a, 459a, 460a, 461a, 462a, 463a, 464a, 465a, 466a, 467a, 468a, 469a, 470a, 471a, 472a, 473a, 474a, 475a, 476a, 477a, 478a, 479a, 480a, 481a, 482a, 483a, 484a, 485a, 486a, 487a, 488a, 489a, 490a, 491a, 492a, 493a, 494a, 495a, 496a, 497a, 498a, 499a, 500a, 501a, 502a, 503a, 504a, 505a, 506a, 507a, 508a, 509a, 510a, 511a, 512a, 513a, 514a, 515a, 516a, 517a, 518a, 519a, 520a, 521a, 522a, 523a, 524a, 525a, 526a, 527a, 528a, 529a, 530a, 531a, 532a, 533a, 534a, 535a, 536a, 537a, 538a, 539a, 540a, 541a, 542a, 543a, 544a, 545a, 546a, 547a, 548a, 549a, 550a, 551a, 552a, 553a, 554a, 555a, 556a, 557a, 558a, 559a, 560a, 561a, 562a, 563a, 564a, 565a, 566a, 567a, 568a, 569a, 570a, 571a, 572a, 573a, 574a, 575a, 576a, 577a, 578a, 579a, 580a, 581a, 582a, 583a, 584a, 585a, 586a, 587a, 588a, 589a, 590a, 591a, 592a, 593a, 594a, 595a, 596a, 597a, 598a, 599a, 600a, 601a, 602a, 603a, 604a, 605a, 606a, 607a, 608a, 609a, 610a, 611a, 612a, 613a, 614a, 615a, 616a, 617a, 618a, 619a, 620a, 621a, 622a, 623a, 624a, 625a, 626a, 627a, 628a, 629a, 630a, 631a, 632a, 633a, 634a, 635a, 636a, 637a, 638a, 639a, 640a, 641a, 642a, 643a, 644a, 645a, 646a, 647a, 648a, 649a, 650a, 651a, 652a, 653a, 654a, 655a, 656a, 657a, 658a, 659a, 660a, 661a, 662a, 663a, 664a, 665a, 666a, 667a, 668a, 669a, 670a, 671a, 672a, 673a, 674a, 675a, 676a, 677a, 678a, 679a, 680a, 681a, 682a, 683a, 684a, 685a, 686a, 687a, 688a, 689a, 690a, 691a, 692a, 693a, 694a, 695a, 696a, 697a, 698a, 699a, 700a, 701a, 702a, 703a, 704a, 705a, 706a, 707a, 708a, 709a, 710a, 711a, 712a, 713a, 714a, 715a, 716a, 717a, 718a, 719a, 720a, 721a, 722a, 723a, 724a, 725a, 726a, 727a, 728a, 729a, 730a, 731a, 732a, 733a, 734a, 735a, 736a, 737a, 738a, 739a, 740a, 741a, 742a, 743a, 744a, 745a, 746a, 747a, 748a, 749a, 750a, 751a, 752a, 753a, 754a, 755a, 756a, 757a, 758a, 759a, 760a, 761a, 762a, 763a, 764a, 765a, 766a, 767a, 768a, 769a, 770a, 771a, 772a, 773a, 774a, 775a, 776a, 777a, 778a, 779a, 780a, 781a, 782a, 783a, 784a, 785a, 786a, 787a, 788a, 789a, 790a, 791a, 792a, 793a, 794a, 795a, 796a, 797a, 798a, 799a, 800a, 801a, 802a, 803a, 804a, 805a, 806a, 807a, 808a, 809a, 810a, 811a, 812a, 813a, 814a, 815a, 816a, 817a, 818a, 819a, 820a, 821a, 822a, 823a, 824a, 825a, 826a, 827a, 828a, 829a, 830a, 831a, 832a, 833a, 834a, 835a, 836a, 837a, 838a, 839a, 840a, 841a, 842a, 843a, 844a, 845a, 846a, 847a, 848a, 849a, 850a, 851a, 852a, 853a, 854a, 855a, 856a, 857a, 858a, 859a, 860a, 861a, 862a, 863a, 864a, 865a, 866a, 867a, 868a, 869a, 870a, 871a, 872a, 873a, 874a, 875a, 876a, 877a, 878a, 879a, 880a, 881a, 882a, 883a, 884a, 885a, 886a, 887a, 888a, 889a, 890a, 891a, 892a, 893a, 894a, 895a, 896a, 897a, 898a, 899a, 900a, 901a, 902a, 903a, 904a, 905a, 906a, 907a, 908a, 909a, 910a, 911a, 912a, 913a, 914a, 915a, 916a, 917a, 918a, 919a, 920a, 921a, 922a, 923a, 924a, 925a, 926a, 927a, 928a, 929a, 930a, 931a, 932a, 933a, 934a, 935a, 936a, 937a, 938a, 939a, 940a, 941a, 942a, 943a, 944a, 945a, 946a, 947a, 948a, 949a, 950a, 951a, 952a, 953a, 954a, 955a, 956a, 957a, 958a, 959a, 960a, 961a, 962a, 963a, 964a, 965a, 966a, 967a, 968a, 969a, 970a, 971a, 972a, 973a, 974a, 975a, 976a, 977a, 978a, 979a, 980a, 981a, 982a, 983a, 984a, 985a, 986a, 987a, 988a, 989a, 990a, 991a, 992a, 993a, 994a, 995a, 996a, 997a, 998a, 999a, 1000a, 1001a, 1002a, 1003a, 1004a, 1005a, 1006a, 1007a, 1008a, 1009a, 1010a, 1011a, 1012a, 1013a, 1014a, 1015a, 1016a, 1017a, 1018a, 1019a, 1020a, 1021a, 1022a, 1023a, 1024a, 1025a, 1026a, 1027a, 1028a, 1029a, 1030a, 1031a, 1032a, 1033a, 1034a, 1035a, 1036a, 1037a, 1038a, 1039a, 1040a, 1041a, 1042a, 1043a, 1044a, 1045a, 1046a, 1047a, 1048a, 1049a, 1050a, 1051a, 1052a, 1053a, 1054a, 1055a, 1056a, 1057a, 1058a, 1059a, 1060a, 1061a, 1062a, 1063a, 1064a, 1065a, 1066a, 1067a, 1068a, 1069a, 1070a, 1071a, 1072a, 1073a, 1074a, 1075a, 1076a, 1077a, 1078a, 1079a, 1080a, 1081a, 1082a, 1083a, 1084a, 1085a, 1086a, 1087a, 1088a, 1089a, 1090a, 1091a, 1092a, 1093a, 1094a, 1095a, 1096a, 1097a, 1098a, 1099a, 1100a, 1101a, 1102a, 1103a, 1104a, 1105a, 1106a, 1107a, 1108a, 1109a, 1110a, 1111a, 1112a, 1113a, 1114a, 1115a, 1116a, 1117a, 1118a, 1119a, 1120a, 1121a, 1122a, 1123a, 1124a, 1125a, 1126a, 1127a, 1128a, 1129a, 1130a, 1131a, 1132a, 1133a, 1134a, 1135a, 1136a, 1137a, 1138a, 1139a, 1140a, 1141a, 1142a, 1143a, 1144a, 1145a, 1146a, 1147a, 1148a, 1149a, 1150a, 1151a, 1152a, 1153a, 1154a, 1155a, 1156a, 1157a, 1158a, 1159a, 1160a, 1161a, 1162a, 1163a, 1164a, 1165a, 1166a, 1167a, 1168a, 1169a, 1170a, 1171a, 1172a, 1173a, 1174a, 1175a, 1176a, 1177a, 1178a, 1179a, 1180a, 1181a, 1182a, 1183a, 1184a, 1185a, 1186a, 1187a, 1188a, 1189a, 1190a, 1191a, 1192a, 1193a, 1194a, 1195a, 1196a, 1197a, 1198a, 1199a, 1200a, 1201a, 1202a, 1203a, 1204a, 1205a, 1206a, 1207a, 1208a, 1209a, 1210a, 1211a, 1212a, 1213a, 1214a, 1215a, 1216a, 1217a, 1218a, 1219a, 1220a, 1221a, 1222a, 1223a, 1224a, 1225a, 1226a, 1227a, 1228a, 1229a, 1230a, 1231a, 1232a, 1233a, 1234a, 1235a, 1236a, 1237a, 1238a, 1239a, 1240a, 1241a, 1242a, 1243a, 1244a, 1245a, 1246a, 1247a, 1248a, 1249a, 1250a, 1251a, 1252a, 1253a, 1254a, 1255a, 1256a, 1257a, 1258a, 1259a, 1260a, 1261a, 1262a, 1263a, 1264a, 1265a, 1266a, 1267a, 1268a, 1269a, 1270a, 1271a, 1272a, 1273a, 1274a, 1275a, 1276a, 1277a, 1278a, 1279a, 1280a, 1281a, 1282a, 1283a, 1284a, 1285a, 1286a, 1287a, 1288a, 1289a, 1290a, 1291a, 1292a, 1293a, 1294a, 1295a, 1296a, 1297a, 1298a, 1299a, 1300a, 1301a, 1302a, 1303a, 1304a, 1305a, 1306a, 1307a, 1308a, 1309a, 1310a, 1311a, 1312a, 1313a, 1314a, 1315a, 1316a, 1317a, 1318a, 1319a, 1320a, 1321a, 1322a, 1323a, 1324a, 1325a, 1326a, 1327a, 1328a, 1329a, 1330a, 1331a, 1332a, 1333a, 1334a, 1335a, 1336a, 1337a, 1338a, 1339a, 1340a, 1341a, 1342a, 1343a, 1344a, 1345a, 1346a, 1347a, 1348a, 1349a, 1350a, 1351a, 1352a, 1353a, 1354a, 1355a, 1356a, 1357a, 1358a, 1359a, 1360a, 1361a, 1362a, 1363a, 1364a, 1365a, 1366a, 1367a, 1368a, 1369a, 1370a, 1371a, 1372a, 1373a, 1374a, 1375a, 1376a, 1377a, 1378a, 1379a, 1380a, 1381a, 1382a, 1383a, 1384a, 1385a, 1386a, 1387a, 1388a, 1389a, 1390a, 1391a, 1392a, 1393a, 1394a, 1395a, 1396a, 1397a, 1398a, 1399a, 1400a, 1401a, 1402a, 1403a, 1404a, 1405a, 1406a, 1407a, 1408a, 1409a, 1410a, 1411a, 1412a, 1413a, 1414a, 1415a, 1416a, 1417a, 1418a, 1419a, 1420a, 1421a, 1422a, 1423a, 1424a, 1425a, 1426a, 1427a, 1428a, 1429a, 1430a, 1431a, 1432a, 1433a, 1434a, 1435a, 1436a, 1437a, 1438a, 1439a, 1440a, 1441a, 1442a, 1443a, 1444a, 1445a, 1446a, 1447a, 1448a, 1449a, 1450a, 1451a, 1452a, 1453a, 1454a, 1455a, 1456a, 1457a, 1458a, 1459a, 1460a, 1461a, 1462a, 1463a, 1464a, 1465a, 1466a, 1467a, 1468a, 1469a, 1470a, 1471a, 1472a, 1473a, 1474a, 1475a, 1476a, 1477a, 1478a, 1479a, 1480a, 1481a, 1482a, 1483a, 1484a, 1485a, 1486a, 1487a, 1488a, 1489a, 1490a, 1491a, 1492a, 1493a, 1494a, 1495a, 1496a, 1497a, 1498a, 1499a, 1500a, 1501a, 1502a, 1503a, 1504a, 1505a, 1506a, 1507a, 1508a, 1509a, 1510a, 1511a, 1512a, 1513a, 1514a, 1515a, 1516a, 1517a, 1518a, 1519a, 1520a, 1521a, 1522a, 1523a, 1524a, 1525a, 1526a, 1527a, 1528a, 1529a, 1530a, 1531a, 1532a, 1533a, 1534a, 1535a, 1536a, 1537a, 1538a, 1539a, 1540a, 1541a, 1542a, 1543a, 1544a, 1545a, 1546a, 1547a, 1548a, 1549a, 1550a, 1551a, 1552a, 1553a, 1554a, 1555a, 1556a, 1557a, 1558a, 1559a, 1560a, 1561a, 1562a, 1563a, 1564a, 1565a, 1566a, 1567a, 1568a, 1569a, 1570a, 1571a, 1572a, 1573a, 1574a, 1575a, 1576a, 1577a, 1578a, 1579a, 1580a, 1581a, 1582a, 1583a, 1584a, 1585a, 1586a, 1587a, 1588a, 1589a, 1590a, 1591a, 1592a, 1593a, 1594a, 1595a, 1596a, 1597a, 1598a, 1599a, 1600a, 1601a, 1602a, 1603a, 1604a, 1605a, 1606a, 1607a, 1608a, 1609a, 1610a, 1611a, 1612a, 1613a, 1614a, 1615a, 1616a, 1617a, 1618a, 1619a, 1620a, 1621a, 1622a, 1623a, 1624a, 1625a, 1626a, 1627a, 1628a, 1629a, 1630a, 1631a, 1632a, 1633a, 1634a, 1635a, 1636a, 1637a, 1638a, 1639a, 1640a, 1641a, 1642a, 1643a, 1644a, 1645a, 1646a, 1647a, 1648a, 1649a, 1650a, 1651a, 1652a, 1653a, 1654a, 1655a, 1656a, 1657a, 1658a, 1659a, 1660a, 1661a, 1662a, 1663a, 1664a, 1665a, 1666a, 1667a, 1668a, 1669a, 1670a, 1671a, 1672a, 1673a, 1674a, 1675a, 1676a, 1677a, 1678a, 1679a, 1680a, 1681a, 1682a, 1683a, 1684a, 1685a, 1686a, 1687a, 1688a, 1689a, 1690a, 1691a, 1692a, 1693a, 1694a, 1695a, 1696a, 1697a, 1698a, 1699a, 1700a, 1701a, 1702a, 1703a, 1704a, 1705a, 1706a, 1707a, 1708a, 1709a, 1710a, 1711a, 1712a, 1713a, 1714a, 1715a, 1716a, 1717a, 1718a, 1719a, 1720a, 1721a, 1722a, 1723a, 1724a, 1725a, 1726a, 1727a, 1728a, 1729a, 1730a, 1731a, 1732a, 1733a, 1734a, 1735a, 1736a, 1737a, 1738a, 1739a, 1740a, 1741a, 1742a, 1743a, 1744a, 1745a, 1746a, 1747a, 1748a, 1749a, 1750a, 1751a, 1752a, 1753a, 1754a, 1755a, 1756a, 1757a, 1758a, 1759a, 1760a, 1761a, 1762a, 1763a, 1764a, 1765a, 1766a, 1767a, 1768a, 1769a, 1770a, 1771a, 1772a, 1773a, 1774a, 1775a, 1776a, 1777a, 1778a, 1779a, 1780a, 1781a, 1782a, 1783a, 1784a, 1785a, 1786a, 1787a, 1788a, 1789a, 1790a, 1791a, 1792a, 1793a, 1794a, 1795a, 1796a, 1797a, 1798a, 1799a, 1800a, 1801a, 1802a, 1803a, 1804a, 1805a,