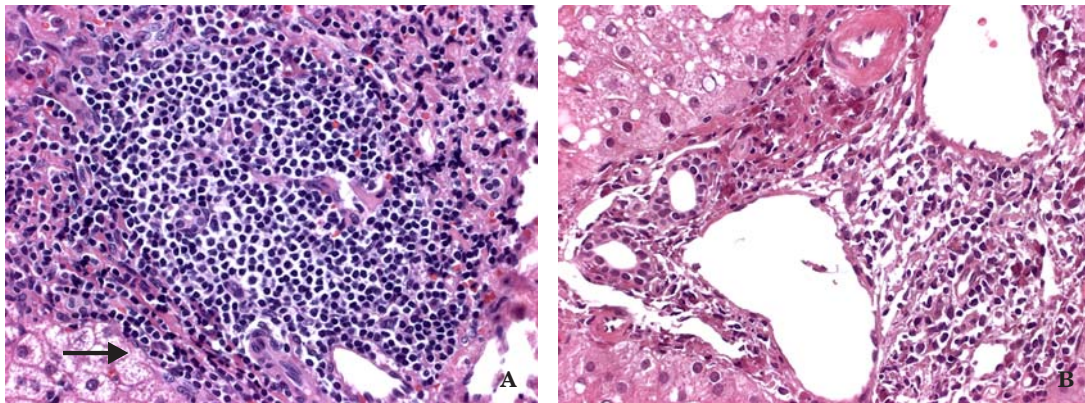


Características histopatológicas de la infección por el virus de la hepatitis C. Antes y después del tratamiento médico

Nahum Méndez-Sánchez,* Raúl Pichardo-Bahena*



Paciente de 48 años de edad con diagnóstico de hepatitis C crónica, genotipo 1. Tratada con interferón estándar y ribavirina por año. *Figura A:* biopsia hepática pre-tratamiento. Corresponde a espacio porta con denso infiltrado inflamatorio distribuido en forma nodular con hepatitis de interfase (flecha). *Figura B:* biopsia hepática del mismo sujeto pos-tratamiento, en la que en el espacio porta persiste el infiltrado inflamatorio, aunque ahora notablemente disminuido, dispuesto en forma difusa sin hepatitis de interfase.

Correspondencia:

Dr. Nahum Méndez-Sánchez,
Departamentos de Investigación Biomédica,
Gastroenterología & Unidad de Hígado,
Fundación Clínica Médica Sur.
Puente de Piedra Núm. 150,
Col. Toriello Guerra, Tlalpan 14050,
México, D.F., México.
Teléfonos: (+525) 55606-6222 ext. 4215; F
ax: (+525)55 666-4031;
E-mail: nmendez@medicasur.org.mx

* Departamentos de Investigación Biomédica, Gastroenterología y Unidad de Hígado.

Fundación Clínica Médica Sur. México, D.F.