

Caso clínico de osteosíntesis

Fernando García Estrada*

Paciente masculino de 28 años de edad involucrado en accidente de tránsito que le ocasionó contusión pulmonar, choque hipovolémico, fractura cerrada de tibia de trazo transverso, no desplazada (Figura 1).

1. ¿Desde el punto de vista ortopédico, cuál sería el tratamiento de elección?

- a) Clavo fresado y bloqueado
- b) Clavo no fresado y bloqueado
- c) DCP en puente (MIPO)
- d) DCP en compresión
- e) Fijadores externos

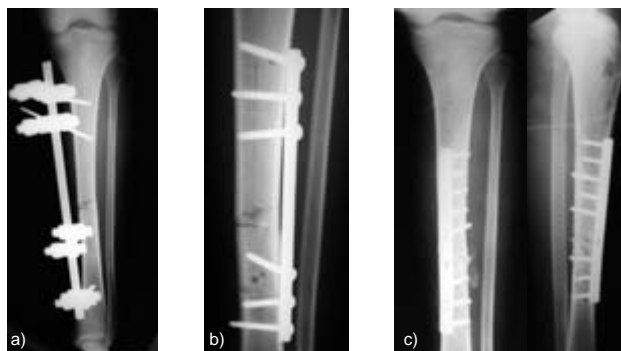
2. ¿Cuál es el riesgo inminente en este caso?

- a) Conminución de la fractura
- b) Infección
- c) Embolismo pulmonar
- d) Pseudoartrosis
- e) Hemorragia



Figura 1.

3. ¿Cuál de los siguientes considera que fue el tratamiento inicial adecuado?



* Asesor de la Dirección Hospital de Urgencias Traumatológicas "Dr. José Manuel Ortega Domínguez" IMSS.

Senior Trustee Fundación AO.

Dirección para correspondencia:

Fernando García Estrada.

Insurgentes Sur No. 421-A Desp. 806 Hipódromo Condesa 06100 México D.F.

Correo electrónico: fer_condor53@yahoo.com.mx

4. ¿Si su elección fue una fijación temporal, cuál sería el mejor momento para hacer una fijación definitiva?

- a) En cuanto se estabilice el paciente
- b) Al tercer día
- c) Entre el 5º y 10º día
- d) Entre el 11º y 20º día
- e) Hasta la 3ª semana

5. ¿En las imágenes radiográficas que se presentan en el reactivo No. 3 detecta algún error en los sistemas de osteosíntesis?

Si su respuesta fue afirmativa, determine en cuál de las imágenes se encuentra el error y en qué consiste.

Las respuestas y comentarios sobre este caso se publicarán en el número dos de Orthotips en el mes de junio del 2006.

