



Glomerulonefritis rápidamente progresiva

Rubio-Reynoso Ricardo

8



Glomerulonefritis rápidamente progresiva



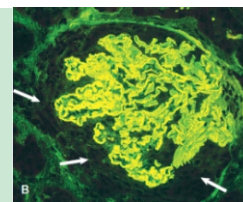
Síndrome clínico caracterizado por sedimento urinario activo + elevación de la creatinina en un periodo de días a semanas.

Anti GBM (membrana basal glomerular)

Síndrome Goodpasture
Enfermedad Anti-GBM
RPGN
Hemorragia alveolar

- Anti- GBM 100%
- ANCA (MPO) 20-35%

Deposito linear de IgG a lo largo de los capilares y en ocasiones túbulos



Inmunocomplejos

•LES

- ANA, Anti dsDNA, C3, C4 disminuido

•“Full house” depósitos suendoteliales y subepiteliales C3, C4, IgA, IgG, IgM

•Post- infecciosa

- Anti-estreptozima 95% (ASO, AHase, ASKase, anti NAD, anti DNase B)

•Depósitos granulares de C3 e IgG, en capilares y mesangio (Cielo estrellado)

•IgA

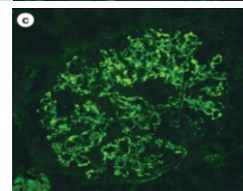
- pIgA1 30-50 %

•Depósitos difusos en mesangio, coexistencia con C3

•Crioglobulinas

- Crioglobulinas, VHC (92%) C4 bajo

•Depósitos difusos de IgM en capilares

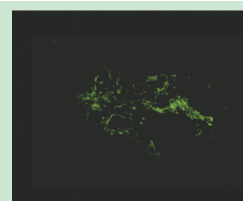


ANCA- Positivo (Pauciimmune)

•Granulomatosis con poliangitis (Wegener)
•Poliangitis Microscópica
•Granulomatosis eosinofílica con poliangitis (Churg-Strauss)
•Vasculitis ANCA (+) limitada al riñón

- ANCA 90%(PR3)
- ANCA 70% (MPO)
- ANCA 50% (MPO)

Pocos o ningún deposito en el glomérulo

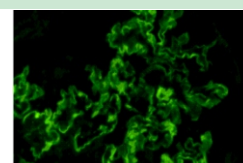


Doble- positiva (anticuerpos)

Coexistencia de tipo 1 y 3

- 10-40% de los pacientes con Anti GBM, son positivos para ANCA (MPO)

Por lo general predominan deposito lineares de IgG a lo largo de los capilares y en ocasiones túbulos



Referencias bibliográficas:

Jennette JC. Rapidly progressive crescentic glomerulonephritis. *Kidney Int*, Vol. 63 (2003), pp. 1164–1177

Furuta S. Antineutrophil cytoplasm antibody–associated vasculitis: recent developments. *Kidney Int* (2013) 84, 244–249

Kanjanabuch T. An update on acute postinfectious glomerulonephritis worldwide. *Nat. Rev. Nephrol.* 5, 259–269 (2009)

Haas M. Immune complex deposits in ANCA-associated crescentic glomerulonephritis: a study of 126 cases. *Kidney Int.* 2004;65(6):2145.

Abreviaciones:

Abreviaciones: GBM, glomerular basement membrane. IF, inmunofluorescencia. LES, lupus eritematoso sistémico. PR3, Proteinasa 3. MPO, mieloperoxidasa. ASO, antiestreptolisinas, Ahase, anti-hialuronidasa. ASKase, anti-estreptokinasa. NAD, dinucleotido de nicotinamida y adenina.



8

Medicina interna, Hospital Civil de Guadalajara Fray Antonio Alcalde, Guadalajara, MX

Autor para correspondencia:

Ricardo Rubio Reynoso, Servicio de Medicina interna, Hospital Civil de Guadalajara Fray Antonio Alcalde, Guadalajara, MX
Correo electrónico: ricardo_rr@hotmail.com