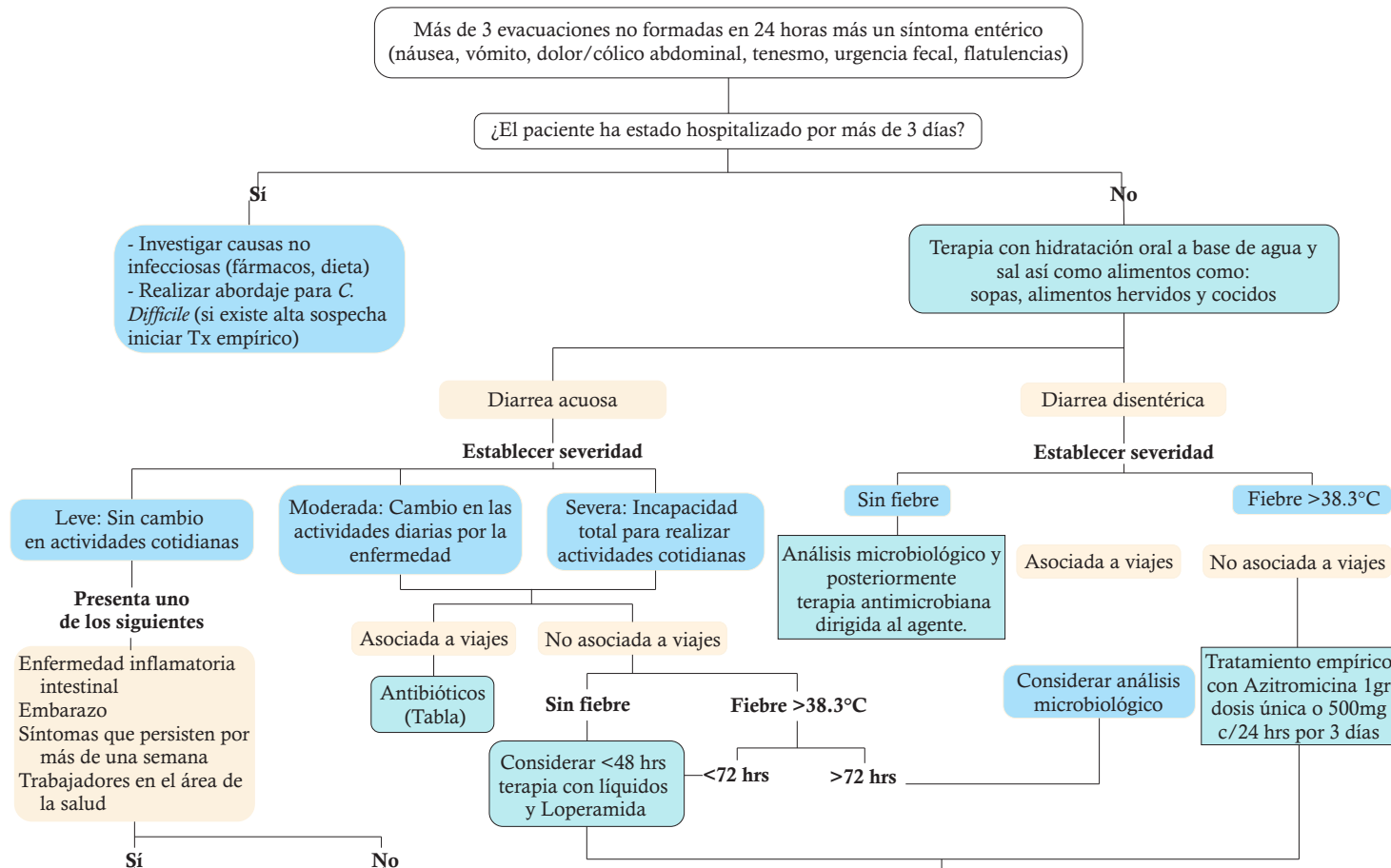




# Abordaje de diarrea aguda en el adulto

Schmidt-Ramírez Alejandro, Rivera-Espíritu Joel.

## Abordaje de diarrea aguda en el adulto



**Diarrea persistente (14 – 30 días):** Debe ser estudiado por cultivo y/o análisis microbiológicos no dependientes de cultivo y posteriormente dar tratamiento dirigido al agente causal

Antibióticos	Dosis	Duración
Levofloxacino	500mg VO	DU o 3 días
Ciprofloxacino	750mg VO	DU
	500mg VO	3 días
Ofloxacino	400mg VO	DU o 3 días
Azitromicina (preferido en disentería)	1 gr VO	DU
	500 mg VO	3 días
Rifaximina	200 mg VO C/ 8 hrs	3 días

Referencias bibliográficas:

Riddle MS, DuPont HL, Connor BA. ACG Clinical Guideline: Diagnosis, Treatment, and Prevention of Acute Diarrheal Infections in Adults. Am J Gastroenterol. 2016 May;111(5):602-22.

Shane AL, Mody RK, Crump JA, Tarr PI, Steiner TS, Kotloff K, Langley JM, Wanke C, Warren CA, Cheng AC, Cantey J, Pickering LK. 2017 Infectious Diseases Society of America Clinical Practice Guidelines for the Diagnosis and Management of Infectious Diarrhea. Clin Infect Dis. 2017 Nov 29;65(12):e45-e80.

